

# Elektromechanische Relais

## Elektromechanische Leistungsrelais RERM3

### Anwendung

Elektromechanische Relais RERM dienen zum Schalten, Steuern und Signalisieren von Hilfs- und Laststromkreisen.

### Eigenschaften

- 3 Wechselkontakte;
- Steuerspannungen AC 24V, AC 230V;
- blockadefreier Testknopf
- für Relais RERB3-S (Montage auf DIN-Schienen TH-35);
- Zubehör: Metallhaltebügel RER-CLIP-SP;



RERM3-230AC



RERB3-S



RER-CLIP-SP

### elektromagnetische Steckrelais

Typ	Artikel-Nr.	Spulenbemes- sungsspannung [V]	Anzeige	Kontakt- anzahl	Gewicht [g]	Verpackung [Stück]
RERM3-230AC	002473060	230 V AC	-	3 x CO In=16A	80	1/100
RERM3-230ACL	002473061	230 V AC	LED		80	1/100
RERM3-024AC	002473062	24 V AC	-	AC1, 250V AC)	80	1/100
RERM3-024ACL	002473063	24 V AC	LED		80	1/100

- Schraubklemmen (maximales Drehmoment 0,7 Nm);

### Stecksocket (Basis)

Typ	Artikel-Nr.	zur Verwendung mit	Gewicht [g]	Verpackung [Stk]
RERB3-S	002473064	RERM3	70	1/250

### Zubehör

Typ	Artikel-Nr.	zur Verwendung mit	Gewicht [g]	Verpackung [Stk]
RER-CLIP-SP	002473065	RERB3-S	-	1/1000

## Steckbare elektromechanische Relais für die Industrie

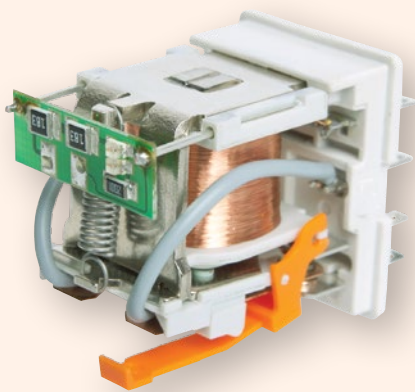
### Beschreibung

Relais für allgemeine Anwendungen - die neuen Relais zeichnen sich durch ein modernes Design, hohe Zuverlässigkeit und Funktionalität aus. Moderne Technologie bietet eine hohe Qualität und Effektivität.

- ERM2 (2 Wechslerkontakte) und ERM4 (4 Wechslerkontakte)
- AC- und DC-Spulen (12, 24V), 230VAC
- zwei Sockettypen (M-Typ und T-Typ)
- Zubehör (Anschlussklemmen, Haltebügel, Beschriftungsplatten, RC-Module ...)
- Farbe: grau

### Eigenschaften

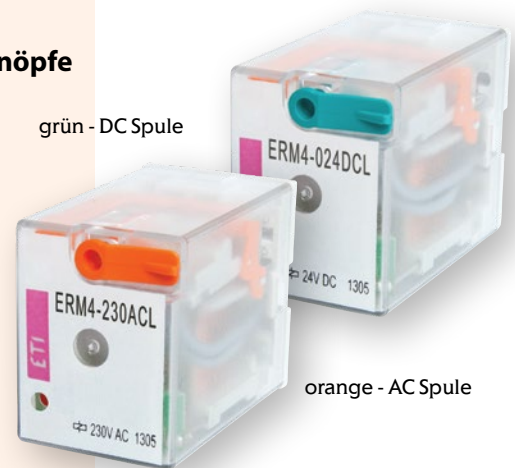
- mechanische Anzeige mit verriegelbarem Prüfknopf als Standardausführung
- optional: Lichtanzeige (mit eingebauter SMD-LED)
- Montage auf der Schalttafel oder 35mm DIN-Schiene nach EN60715
- verbesserte elektromechanische Effizienz
- starke Isolation zwischen den Kontakten (Polyamid PA66)
- cadmiumfreie Kontakte



robuster Aufbau

### Testknöpfe

grün - DC Spule



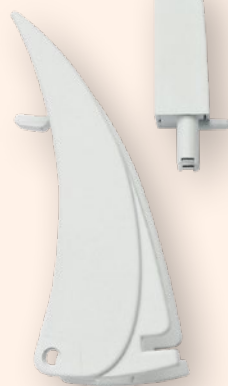
orange - AC Spule

Schutzmodul ERC

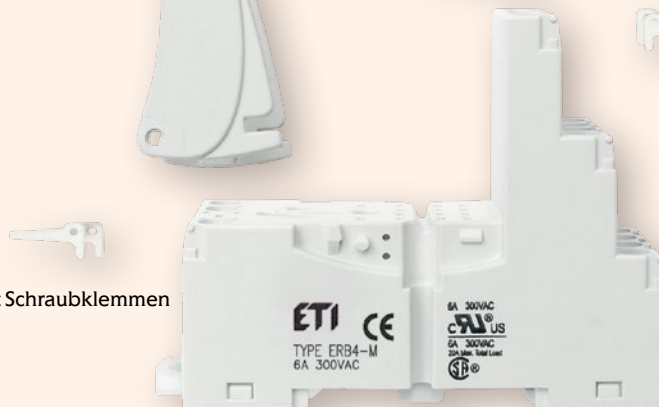


elektromagnetisches Relais ERM

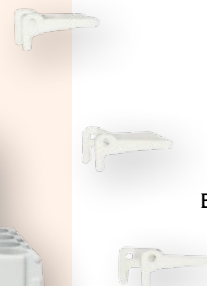
Haltebügel - ER-CLIP



Stecksocket ERB mit Schraubklemmen



Beschriftungsplatte ER-PLATE



\* alle Komponenten müssen separat bestellt werden



**steckbare elektromechanische Relais mit mechanischer Anzeige und verriegelbarem Testknopf**

Typ	Artikel-Nr.	Spulenbemessungsspannung [V]	Kontaktanzahl	Gewicht [g]	Verpack. [Stk]
ERM4-012DCL	002473021	12 V DC	4 x CO (6A, AC1)	33	10/100
ERM2-024DC	002473000	24 V DC	2 x CO (12A, AC1)	33	10/100
ERM2-024DCL	002473001	24 V DC	2 x CO (12A, AC1)	33	10/100
ERM2-024AC	002473002	24 V AC	2 x CO (12A, AC1)	33	10/100
ERM2-024ACL	002473003	24 V AC	2 x CO (12A, AC1)	33	10/100
ERM2-230AC	002473004	230 V AC	2 x CO (12A, AC1)	33	10/100
ERM2-230ACL	002473005	230 V AC	2 x CO (12A, AC1)	33	10/100
ERM4-024DC	002473006	24 V DC	4x CO (6A, AC1)	33	10/100
ERM4-024DCL	002473007	24 V DC	4x CO (6A, AC1)	33	10/100
ERM4-024AC	002473008	24 V AC	4x CO (6A, AC1)	33	10/100
ERM4-024ACL	002473009	24 V AC	4x CO (6A, AC1)	33	10/100
ERM4-230AC	002473010	230 V AC	4x CO (6A, AC1)	33	10/100
ERM4-230ACL	002473011	230 V AC	4x CO (6A, AC1)	33	10/100

\*L - eingebaute LED-Anzeige (rot)  
 andere Spulenspannungen auf Anfrage:  
 V DC: 5, 6, 48, 60, 80, 110, 220  
 V AC: 6, 12, 42, 48, 60, 80, 110, 115, 120, 127, 220, 240

**Bestellbezeichnungen**

ERMx-YYYYYZ

X – Kontaktanzahl:  
 4: 4 CO (4 Wechsler)  
 2: 2 CO (2 Wechsler)

YYYYY – Spulencode:  
 024AC: 24 V AC 50/60 Hz  
 230AC: 230 V AC 50/60 Hz  
 024DC: 24 V DC  
 012DC: 12 V DC

Z – zusätzliche Eigenschaften:  
 L – Lichtanzeige (rote smd-LED)

Beispiel:

ERM4-024DCL - elektromechanisches Relais für Stecksockel mit mechanischer Anzeige und verriegelbarer Prüftaste, 4 Wechselkontakte, Spulenspannung 24VDC, mit Lichtanzeige



ERB2-T, ERB4-T



ERB2-M, ERB4-M

**Stecksockel (Basis)**

Typ	Artikel-Nr.	zur Verwendung mit	Gewicht [g]	Verpackung [Stk]
ERB2-T	002473012	ERM2	60	10/100
ERB2-M	002473013	ERM2	71	10/80
ERB4-T	002473014	ERM4	60	10/100
ERB4-M	002473015	ERM4	71	10/80

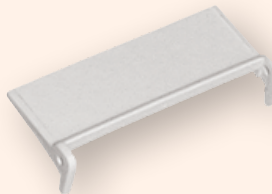
T - T-Typ  
 M - M-Typ

## Elektromechanische Relais

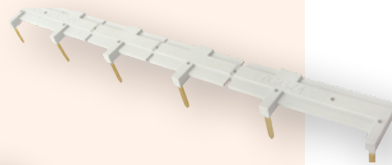
Zubehör				
Typ	Artikel-Nr.	zur Verwendung mit	Gewicht [g]	Verpackung [Stk]
ER-CLIP	002473016	ERB-T & ERB-M	4,5	10/300
ER-PLATE	002473017	ERB-T & ERB-M	0,5	10/400
ER-TERMINAL	002473018	ERB-T & ERB-M	1,3	2/20
ERC-024AC	002473019	ERB-T & ERB-M $U_c \leq 24V AC$	2,6	20/100
ERC-230AC	002473020	ERB-T & ERB-M $U_c \leq 230V AC$	2,6	20/100
ERC-024ACDCL	002473040	ERB-T & ERB-M $U_c = 6 \dots 24 V AC/DC$	2,9	20/100
ERC-060ACDCL	002473041	ERB-T & ERB-M $U_c = 24 \dots 60 V AC/DC$	2,9	20/100
ERC-230ACDCL	002473042	ERB-T & ERB-M $U_c = 110 \dots 230 V AC/DC$	2,9	20/100



**ER-CLIP**  
mechanische Verriegelung des Relais im Sockel



**ER-PLATE**  
Beschriftungsplatte



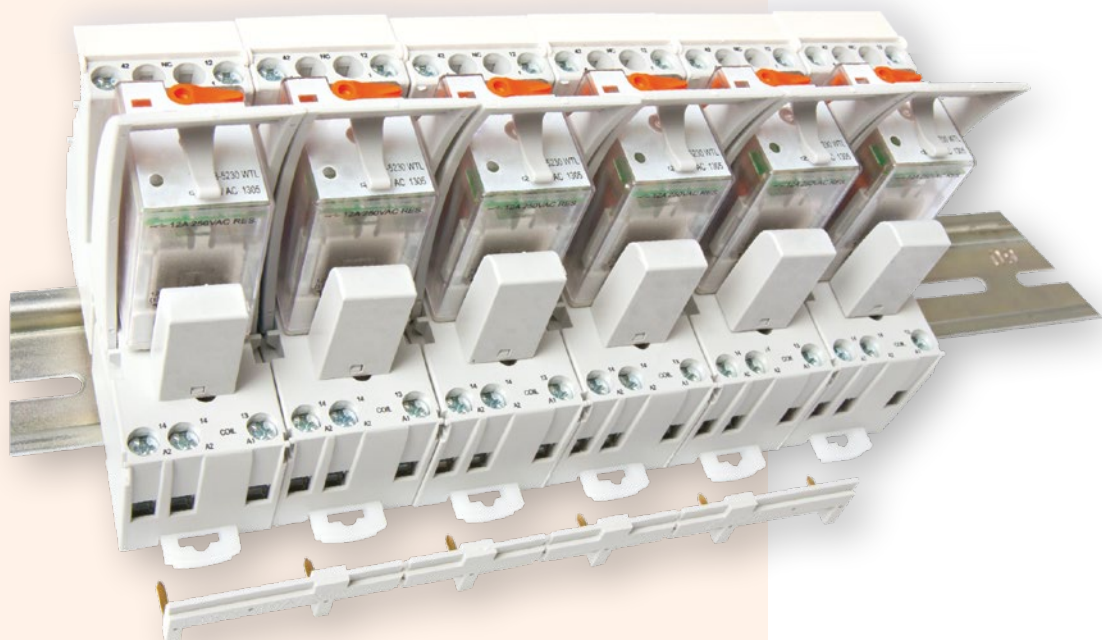
**ER-TERMINAL**  
Eingangssignal wird für bis zu 6 Relais gebrückt  
Spulenklemme A1 oder A2)



**ERC**  
Schutzmodul



**ERC-(024...230)ACDCL**  
MOV-Schutzmodul mit Anzeige AC und DC



## Elektromagnetische Miniaturrelais

### Beschreibung

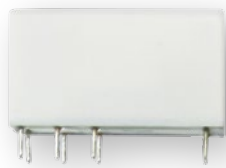
Elektromechanisches Relais mit 2 Wechslerkontakten in einem Miniaturgehäuse. Geeignet für die Leiterplatten- oder Stecksockelmontage.

- MER2 (2-poliger Wechslerkontakt, 2x8A AC1)
- große Auswahl an Steuerspannungen (AC-Spulen: 24V und 230V, DC-Spulen 5V, 12V, 24V)
- zwei Typen von Stecksockel (M-Typ und T-Typ)
- Zubehör (Haltebügel, RC-Modul ...)
- Farbe: grau

Neu!

### Eigenschaften

- cadmiumfreie Kontakte; Höhe: 15,7mm
- 5000V / 10mm verstärkte Isolation
- für Leiterplatten und Stecksockel
- AC- und DC-Spulen
- entsprechend Standard EN 60335-1 Entsprechend Standard EN 60335-1
- RoHS



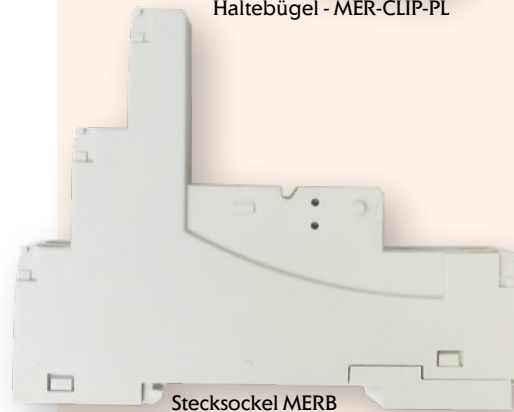
elektromechanisches Miniaturrelais MER



Haltebügel - MER-CLIP-PL



Beschriftungsplatte MER-PLATE



Stecksockel MERB



Schutzmodul ERC

\*alle Komponenten müssen separat bestellt werden

## Elektromechanische Relais

**elektromagnetisches Miniaturrelais**

Typ	Artikel-Nr.	Spulenbemessungs- spannung [V]	Kontaktanzahl	Gewicht [g]	Verpack. [Stk]
MER2-005DC	002473030	5 V DC	2xCO (8A, AC1)	13	20/1000
MER2-012DC	002473031	12 V DC			
MER2-024DC	002473032	24 V DC			
MER2-024AC	002473033	24 V AC			
MER2-230AC	002473034	230 V AC			

bei parallelem Anschluss der Hauptkreise des Relais (Verwendung von 2 Wechslerkontakten) erhöht sich der nominelle Ausgangsstrom auf 16A

andere Spulenspannungen (Steuerspannungen) auf Anfrage:

V DC: 3, 6, 9, 18, 36, 48, 60, 110

V AC: 12, 48, 60, 110, 115, 120, 220, 240

**Bestellbezeichnungen**

MER2-YYYYY

X – Kontaktanzahl:  
2: 2 CO (2 Wechsler)

YYYYY – Spulencode:  
024AC: 24 V AC 50/60 Hz  
230AC: 230 V AC 50/60 Hz  
005DC: 5 V DC  
012DC: 12 V DC  
024DC: 24 V DC

Beispiel:

MER2-024DC

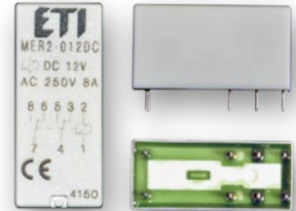
elektromagnetisches Miniaturrelais, zwei Wechslerkontakte, Spulenspannung 24VDC

**Stecksocket (Basis)**

Typ	Artikel-Nr.	zur Verwendung mit	Gewicht [g]	Verpackung [Stk]
MERB-T	002473035	MER2	44	10/100
MERB-M	002473036			10/80

T - T-Typ

M - M-Typ



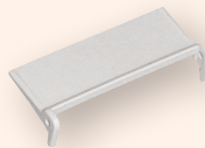
Zubehör				
Typ	Artikel-Nr.	zur Verwendung mit	Gewicht [g]	Verpackung [Stk]
MER-CLIP-SP	002473037	MERB-T & MERB-M	0,3	25/400
MER-CLIP-PL	002473038		0,34	10/700
MER-PLATE	002473039		2,6	10/200
ERC-024AC	002473019	MER2-024AC	2,6	10/200
ERC-230AC	002473020	MER2-230AC		
ERC-024ACDCL	002473040	MERB-T & MERB-M $U_c = 6 \dots 24 \text{ V AC/DC}$	2,9	20/100
ERC-060ACDCL	002473041	MERB-T & MERB-M $U_c = 24 \dots 60 \text{ V AC/DC}$	2,9	20/100
ERC-230ACDCL	002473042	MERB-T & MERB-M $U_c = 110 \dots 230 \text{ V AC/DC}$	2,9	20/100
MER-TERMINAL	002473048	MERB-T, MERB-M	6	20/200



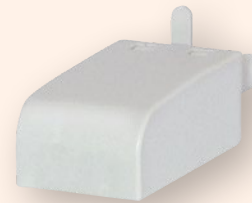
**MER-CLIP-PL**  
mechanische Verriegelung des Relais im Sockel, zwei Typen  
Standard Kunststoff MS und Federdrahttyp



**MER-CLIP-SP**  
mechanische Verriegelung des Relais im Sockel, zwei Typen  
Standard Kunststoff MS und Federdrahttyp



**MER-PLATE**  
Beschriftungsplatte



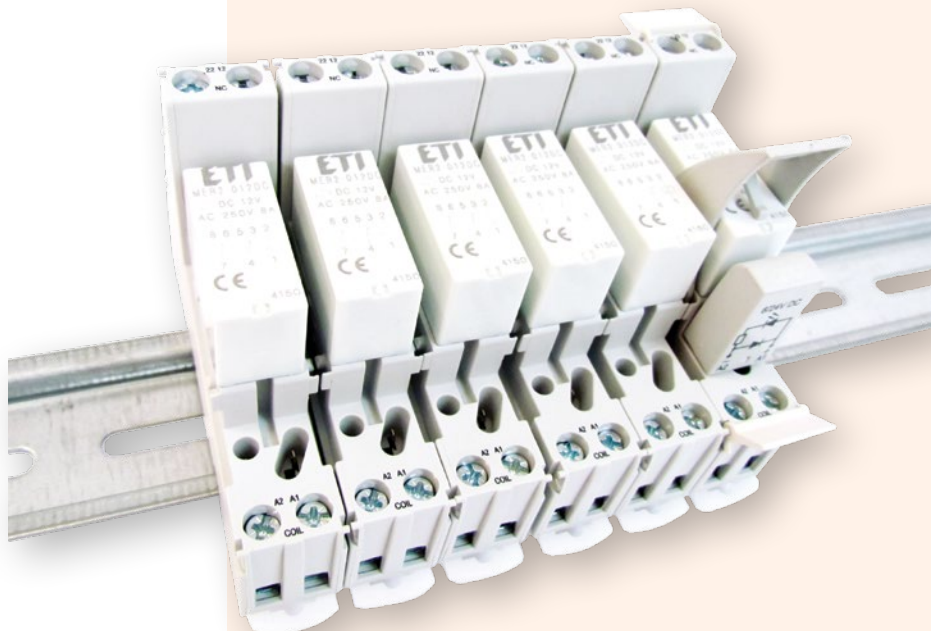
**ERC**  
Schutzmodul  
RC-Filter  
Weitere Daten über das ERC-Modul finden Sie auf Seite 183.



**ERC-(024...230)ACDCL**  
MOV-Schutzmodul mit Anzeige AC und DC  
Weitere Daten über das ERC Modul finden Sie auf Seite 183.



**MER-TERMINAL**



## Schmale Relais SSR & SER, elektromagnetisch und Halbleiter

**Neu!**

### Montage

Die Relais sind für die direkte Montage auf eine 35mm DIN-Schiene nach PN-EN 60715 ausgelegt. Anschlüsse: max. Kabelquerschnitt:  $1 \times 2,5\text{mm}^2 / 2 \times 1,5\text{mm}^2$  ( $1 \times 14 / 2 \times 16$  AWG), Länge der Kabelabisolierung: 8mm, max. Anzugsmoment der Klemmen: 0,3Nm. Relais können durch die Klemmbrücke SR gemeinsame Eingangs- oder Ausgangssignale erhalten, der max. zulässige Strom ist 36A / 250VAC.

### Vorteile:

- Breite 6,2mm;
- Schnittstellenrelais SER1 mit 1 Wechsler Ausgangskontakt;
- Montage auf 35mm DIN-Schiene nach PN EN 60715;
- können durch Brücke miteinander verbunden werden
- SR-TERMINAL (Klemme);
- mit grüner LED ausgestattet;

### elektromagnetisches Relais

Typ	Artikel-Nr.	Spulenbemessungsspannung [V]	Anzahl der Kontakte	$I_n$ [A]	Gewicht [g]	Verpack. [Stk]
SER1-024ACDC	002473052	24 V AC/DC	1xCO	AC1: 6 A / 250 V	40	10/100
SER1-230ACDC	002473053	230 V AC/DC		DC1: 6A/24V; 0,15A/250V		

### Halbleiterrelais (Triac-Ausgang)

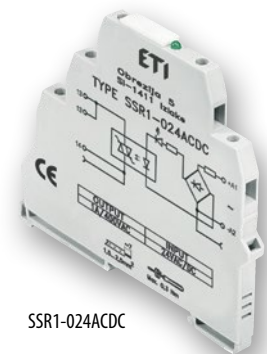
Typ	Artikel-Nr.	Spulenbemessungsspannung [V]	Anzahl der Kontakte	$I_n$ [A]	Gewicht [g]	Verpack. [Stk]
SSR1-024ACDC	002473050	24 V AC/DC	1xNO	AC1: 1,2 A/400 V	40	10/100
SSR1-230ACDC	002473051	230 V AC/DC				

### Zubehör

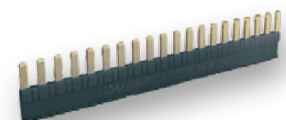
Typ	Artikel-Nr.	Farbe	Beschreibung	Gewicht [g]	Verpack [Stk]
SR-TERMINAL	002473054	schwarz	max. 36A (250VAC) oder max. zulässiger Strom	12,3	10/100



SER1-024ACDC



SSR1-024ACDC



SR-TERMINAL



SR-TERMINAL: Brückung des gemeinsamen Eingangs- oder Ausgangssignals