

Kompakte Lasttrennschalter CLBS

Vorteile der kompakten Lasttrennschalter CLBS

Beschreibung:

CLBS sind modulare mehrpolige Lasttrennschalter im Bereich von 16A-125A, die manuell betrieben werden. Sie können unter Last Ein- und Ausschalten und bieten eine Sicherheitsabschaltung in allen Niederspannungskreisen, insbesondere bei Maschinensteuerungen. Durch den Einsatz von Zubehör können die Geräte des Typs CLBS in mehrpolige Lasttrennschalter oder 3/4 - polige Lastumschalter umgewandelt werden. CLBS - Lastumschalter können unter Last zwischen zwei Spannungsquellen oder zwei Niederspannungsschaltkreisen umschalten, sowie deren Sicherheitsabschaltung gewährleisten. CLBS-Lasttrennschalter wurden nach IEC 60947-3 entwickelt, geprüft und zugelassen.

→ 3-polige Ausführung, an die folgendes Zubehör angeschlossen werden kann

PE - Modul



zusätzlicher 4. Pol



Hilfskontakt



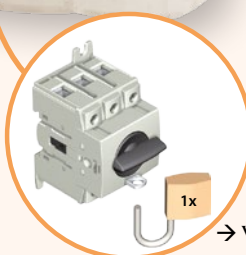
neutraler Pol N



→ direkter und externer Frontantrieb oder Seitenantrieb



→ Der CLBS kann in einen multipolaren Lasttrennschalter oder in einen 3/4-poligen Umschalter modifiziert werden



→ Verschluss des Knebels

Allgemeine Merkmale

- Doppelunterbrechung je Phase
- Montagemöglichkeiten: DIN-Schiene, Grundplatte oder modulare Schalttafel mit 45mm Frontausschnitt oder direkt an der Tür.
- Zubehör für IP20
- Gebrauchskategorie AC-22 und AC-23
- Schaltstellungsanzeige
- selbstreinigende Kontaktpunkttechnologie

Anwendungsgebiete

- Lasttrennung am Haupteingang
- Lasttrennung in Verteilern
- Maschinensteuerung
- Sicherheitsabschaltung

Vorteile

CLBS integriert alle Funktionen der Unterbrechung, Trennung und Umschaltung. In einem Gerät bietet der CLBS einen Antrieb von vorne oder der Seite. Durch das besonders funktionelle Design kann der CLBS leicht von einem Lasttrennschalter in einen Lastumschalter umgewandelt werden. Durch diese Variabilität kann er in vielen Anwendungen eingesetzt werden. Durch das umfangreiche Zubehör kann der CLBS auch nachträglich aufgerüstet werden, damit er zukünftige Anforderungen erfüllen kann.

Kompakte Lasttrennschalter CLBS

Kompakte Lasttrennschalter CLBS

CLBS-Grundgeräte (ohne Knebel) 3-polig, 16A-125A

Typ	Artikel-Nr.	I_n [A]	Anzahl der Pole	Gewicht [g]	Verpackung [Stk]
CLBS 16 3P	004661400	16	3	230	1/24
CLBS 25 3P	004661401	25	3	228	1/24
CLBS 40 3P	004661402	40	3	228	1/24
CLBS 63 3P	004661403	63	3	320	1/24
CLBS 80 3P	004661404	80	3	322	1/24
CLBS 100 3P	004661405	100	3	600	1/12
CLBS 125 3P	004661406	125	3	624	1/12

direkter oder externer Antrieb von vorne und der rechten Seite möglich

CLBSCD-Serie (CLBS-Schalter mit reduzierter Kurzschlussstromkapazität)

Typ	Artikel-Nr.	I_n [A]	Anzahl der Pole	Gewicht [g]	Verpackung [Stk]
CLBSCD 63 3P	004661910	63	3	210	1/24
CLBSCD 100 3P	004661911	100	3	310	1/24

Der CLBSCD 63 3P kann mit dem Zubehör vom CLBS 40 3P (CLBS40-Gehäuse) aufgesetzt werden.

Der CLBSCD 100 3P kann mit dem Zubehör vom CLBS 80 3P (CLBS80-Gehäuse) aufgesetzt werden.



CLBS 16 3p

CLBS 125 3p

Zubehör

Knebel für Direktantrieb

Typ	Beschreibung	Artikel-Nr.	zur Verwendung mit	Gewicht [g]	Verpackung [Stk]
CLBS-DH80/B	direkter Knebel, schwarz	004661410	CLBS 16-80A 3P	10	1/200
CLBS-DH125/B	direkter Knebel, schwarz	004661411	CLBS 100-125A 3P	8	1/200
CLBS-DH80/YR	direkter Knebel, rot	004661412	CLBS 16-80A 3P	10	1/200

Auswahl: Typ und Farbe



CLBS-DH80/B

CLBS-DH125/B

CLBS-DH80Y/R

Knebel für Türverriegelung, Bedienung von vorne oder rechts, IP65 (Achse nicht enthalten)

Typ	Beschreibung	Artikel-Nr.	zur Verwendung mit	Gewicht [g]	Verpackung [Stk]
CLBS-EH80/G	Knebel für Türverriegelung, graue Front	004661415	CLBS 16-80A 3P	101	1/45
CLBS-EH125/G	Knebel für Türverriegelung, graue Front	004661416	CLBS 100-125A 3P	103	1/45
CLBS-EH125/01G	Knebel für Türverriegelung, graue Front	004661417	CLBS 16-125A 3P	190	1/25

Auswahl: Typ und Farbe



CLBS-EH80/G

CLBS-EH125/G

CLBS-EH125/01G



CLBS-EH80/YR CLBS-EH125/YR CLBS-EH125/01YR

Knebel für Türverriegelung, Bedienung von vorne oder rechts, IP65 (Achse nicht enthalten)

Typ	Beschreibung	Artikel-Nr.	zur Verwendung mit	Gewicht [g]	Verpackung [Stk]
CLBS-EH80/YR	Knebel für Türverriegelung, rote Front	004661418	CLBS 16-80A 3P	102	1/45
CLBS-EH125/YR	Knebel für Türverriegelung, rote Front	004661419	CLBS 100-125A 3P	104	1/45
CLBS-EH125/01YR	Knebel für Türverriegelung, rote Front	004661420	CLBS 16-125A 3P	200	1/25

Auswahl: Typ und Farbe

Knebelachsen für Türverriegelung, Bedienung von vorne oder rechts

Typ	Beschreibung	Artikel-Nr.	zur Verwendung mit	Gewicht [g]	Verpackung [Stk]
CLBS-S200	Achse, 200 mm	004661422	CLBS-EH80 CLBS-EH125	60	1/110
CLBS-S320	Achse, 320 mm	004661423	CLBS-EH80 CLBS-EH125	80	1/90
CLBS-S400/01	Achse, 400 mm	004661424	CLBS-EH125/01	125	1/25

für 3/4-polige Schalter, Achsverlängerung für externen Front- oder Seitenantrieb
nicht für Lastumschalter



CLBS-S

Knebelachsen für Türverriegelung für Lastumschalter, Bedienung von vorne

Typ	Beschreibung	Artikel-Nr.	zur Verwendung mit	Gewicht [g]	Verpackung [Stk]
CLBSV-S200	Achse, 200 mm	004661886	CLBS-EH125/G CO	0,05	1/100
CLBS-S200		004661422	CLBS-EH80/G CO		
CLBSV-S320	Achse, 320 mm	004661887	CLBS-EH125/G CO	0,09	1/240
CLBS-S320		004661423	CLBS-EH80/G CO		

nur für den externen Frontantrieb

Führungskegel

Typ	Beschreibung	Artikel-Nr.	zur Verwendung mit	Gewicht [g]	Verpackung [Stk]
CLBS-GC EH80, 125	Führungskegel	004661421	CLBS-EH80 CLBS-EH125	130	1/240
LBS-GC (CLBS-EH125/01)	Führungskegel	004661489	CLB-EH125/01	29	1/25

Ermöglicht die Führung der Achse für externen Antrieb in den Knebel. Mit diesem Zubehör kann ein Versatz der Achse bis zu 15mm ausgeglichen werden. Empfohlen für Achslängen von mehr als 320 mm.

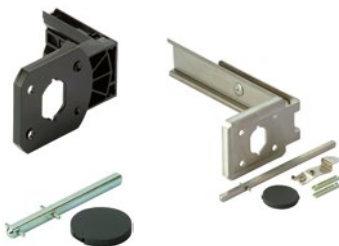


CLBS-GC EH125/01

Bausätze zur Türmontage (ohne Knebel)

Typ	Beschreibung	Artikel-Nr.	zur Verwendung mit	Gewicht [g]	Verpackung [Stk]
CLBS-DMK80	kompakte Ausführung	004661413	CLBS 16-80A 3P	60	1/50
CLBS-DMK125	Stahlhalterung	004661414	CLBS 100-125A 3P	120	1/20

Dieser Bausatz ermöglicht die Montage des Schalters direkt an der Tür oder an die rechte oder linke Seitenwand des Schaltschranks. Die Anschlussklemmen des Schalters sind immer zugänglich. Der externe Knebel kann schnell und einfach durch eine von innen ansetzbare Mutter installiert werden.
Nicht kompatibel mit den Knebel CLBS-EH125/01.



CLBS-DMK80

CLBS-DMK125

Kompakte Lasttrennschalter CLBS

zusätzliche Pole, 4. Pol CLBS-4P

Typ	Beschreibung	Artikel-Nr.	zur Verwendung mit	Gewicht [g]	Verpackung [Stk]
CLBS-4P/16	geschalteter Pol	004661432	CLBS 16A 3P	72	1/36
CLBS-4P/25	geschalteter Pol	004661433	CLBS 25A 3P	72	1/36
CLBS-4P/40	geschalteter Pol	004661434	CLBS 40A 3P	72	1/36
CLBS-4P/63	geschalteter Pol	004661435	CLBS 63A 3P	100	1/36
CLBS-4P/80	geschalteter Pol	004661436	CLBS 80A 3P	102	1/36
CLBS-4P/100	geschalteter Pol	004661437	CLBS 100 A 3P	200	1/16
CLBS-4P/125	geschalteter Pol	004661438	CLBS 125 A 3P	205	1/16

Die Verwendung des vierten Pols verwandelt einen 3-poligen CLBS in einen 4-poligen Lasttrennschalter oder einen 3-poligen Lastumschalter in einen 4-poligen Lastumschalter.



CLBS-4P
16..80



CLBS-4P
100-125

Neutralleiterpole CLBS-N

Typ	Beschreibung	Artikel-Nr.	zur Verwendung mit	Gewicht [g]	Verpackung [Stk]
CLBS-N/40	nicht geschalteter Pol	004661443	CLBS 16-40A 3P	200	1/36
CLBS-N/80	nicht geschalteter Pol	004661444	CLBS 63-80A 3P	200	1/36
CLBS-N/125	nicht geschalteter Pol	004661445	CLBS 100-125A 3P	200	1/16

Der Neutralleiterpol ist fest und kann nicht geschaltet werden.



CLBS-N
100-125



CLBS-N
16..80

PE-Pole CLBS-PE

Typ	Beschreibung	Artikel-Nr.	zur Verwendung mit	Gewicht [g]	Verpackung [Stk]
CLBS-PE/40	Schutzerde	004661446	CLBS 16-40A 3P	200	1/36
CLBS-PE/80	Schutzerde	004661447	CLBS 63-80A 3P	200	1/36
CLBS-PE/125	Schutzerde	004661448	CLBS 100-125A 3P	200	1/16

Der PE-Pol ist fest und kann nicht geschaltet werden.



CLBS-PE
16..80



CLBS-PE
100-125

Hilfskontakt

Typ	I [A]	Beschreibung	Artikel-Nr.	zur Verwendung mit	Gewicht [g]	Verpackung [Stk]
CLBS-PS11	10	Hilfskontakt NO+NC	004661425	CLBS 16-125A	44	1/52

Voreilende Öffnung und Schaltstellungsanzeige, Kontakte: Ö+S. Die Hilfsschalter werden vor den Hauptpolen geschaltet. Sie können auf der linken oder rechten Seite des Gerätes montiert werden.



CLBS-PS11



CLBS-CK80



CLBS-CK125

Bausätze zum Umschalter I-0-II (Knebel für Direktantrieb enthalten)

Typ	Beschreibung	Artikel-Nr.	zur Verwendung mit	Gewicht [g]	Verpackung [Stk]
CLBS-CK80	Bausatz zum Umschalter, schwarzer Knebel 1-0-2	004661439	2xCLBS 16-80A 3P	74	1/42
CLBS-CK125	Bausatz zum Umschalter, schwarzer Knebel 1-0-2	004661440	2xCLBS 100-125A 3P	240	1/10

für einen Umschalter müssen 2 CLBS-Grundgeräte bestellt werden

Bausätze zum Umschalter I-I+II-II (Knebel für Direktantrieb enthalten)

Typ	Beschreibung	Artikel-Nr.	zur Verwendung mit	Gewicht [g]	Verpackung [Stk]
CLBS-CKI+II80	Bausatz zum Umschalter, schwarzer Knebel 1-1+2-2	004661522	2xCLBS 16-80A 3P	90	1/42
CLBS-CKI+II125	Bausatz zum Umschalter, schwarzer Knebel 1-1+2-2	004661523	2xCLBS 100-125A 3P	240	1/10

für einen Umschalter müssen 2 CLBS-Grundgeräte bestellt werden



CLBS-EH80/G CO



CLBS-EH125/G CO

Knebel für Türverriegelung (ohne Achse) für Umschalter, IP65 - externe Bedienung von vorne

Typ	Beschreibung	Artikel-Nr.	zur Verwendung mit	Gewicht [g]	Verpackung [Stk]
CLBS-EH80/G CO	Knebel für Türantrieb, graue Front 1-0-2	004661441	CLBS-CK80	101	1/45
CLBS-EH125/G CO	Knebel für Türantrieb, graue Front 1-0-2	004661442	CLBS-CK125	101	1/45

Auswahl: Typ und Farbe

Anwendung

Berührungsschutz der oberen und unteren Anschlüsse. Eine Öffnung an jeder Schutzabdeckung ermöglicht eine thermographische Überprüfung.



CLBS-TS40 3P



CLBS-TS40 1P

Klemmenabdeckungen

Typ	Beschreibung	Artikel-Nr.	zur Verwendung mit	Gewicht [g]	Verpackung [Stk]
CLBS-TS40 3P	Klemmenabdeckung 3P 16-40A	004661426	CLBS 16-40A	20	1/110
CLBS-TS80 3P	Klemmenabdeckung 3P 63-80A	004661427	CLBS 63-80A	20	1/125
CLBS-TS125 3P	Klemmenabdeckung 3P 100-125A	004661428	CLBS 100-125A	63	1/22
CLBS-TS40 1P	Klemmenabdeckung 1P 16-40A	004661429	CLBS 16-40A	8	1/200
CLBS-TS80 1P	Klemmenabdeckung 1P 63-80A	004661430	CLBS 63-80A	6	1/200
CLBS-TS125 1P	Klemmenabdeckung 1P 100-125A	004661431	CLBS 100-125A	22	1/120

Eine Verpackung enthält 2 Klemmenabdeckungen, 1 Klemmenabdeckung für die oberen Kontakte und 1 Klemmenabdeckung für die unteren Kontakte.