

Miniaturschütze, Motorschütze, Hilfsschütze und Überlastrelais

Vorteile

→ Die Miniaturschütze CEC können durch ein spezielles Anschlussmodul direkt auf die Leiterplatte montiert werden.

→ Schütz der CEI-Serie (Bausatz) mit mechanischer Verriegelung - Lösung für Umkehrlauf des Motors oder Realisierung einer Stern-Dreieck Schaltung

→ spezieller Steckkontakt für einen RC-Rauschfilter (Überspannungsunterdrücker)

→ mechnische Verriegelung ermöglicht auch die Montage von Hilfskontakten

→ Zusätzliches Zeitverzögerungsrelais kann an der Seite des Schütz montiert werden.

→ Überlastschutzrelais (Bimetall)

→ Hilfskontaktblock kann an der Frontseite montiert werden

Miniatur- und Hilfsschütze CE, CAE, CEI7

Anwendung:

Miniaturschütze dienen zur Fernsteuerung und zum Schutz (zusammen mit Überlastrelais) von Elektromotoren und anderen elektrischen Verbrauchern mit Bemessungsleistungen bis 7,5kW (bei 400V in der Gebrauchskategorie AC3), Hilfsschütze werden verwendet, um unterschiedlichste Steuerschaltkreise zu realisieren.

Vorteile:

- Montage an DIN-Schiene und Montageplatte
- kompakte Bauweise und hohe technische Leistungsfähigkeit
- kleiner Leistungsverlust (Wärmeverlust durch Strom)
- Berührungsschutz von vorne IP20 (gemäß IEC 536)
- umfangreiches Zubehör
- Überspannungsschutz (optional)
- Starter für Drehrichtungsumkehr mit mechanischer Verriegelung
- Kontrollspannung 24 VAC, 48 VAC, 110 VAC, 230 VAC, 400 VAC



Miniaturschütz CE07, 16 A (AC1), 7A, 3 kW (AC3)

Typ	Artikel-Nr.	Schaltdiagramm	Gewicht [g]	Verpackung [Stück]
CE07.10-24V-50/60Hz	004641020		130	1
CE07.10-48V-50/60Hz	004641021			
CE07.10-110V-50/60Hz	004641022			
CE07.10-230V-50/60Hz	004641023			
CE07.10-400V-50/60Hz	004641024		130	1
CE07.01-24V-50/60Hz	004641010			
CE07.01-48V-50/60Hz	004641011			
CE07.01-110V-50/60Hz	004641012			
CE07.01-230V-50/60Hz	004641013			
CE07.01-400V-50/60Hz	004641014			



Hilfsschütz CAE0; 6A (AC15, 230V)

Typ	Artikel-Nr.	Schaltdiagramm	Gewicht [g]	Verpackung [Stück]
CAE04.22-230V-50/60Hz	004641343		180	1
CAE04.22-24V-50/60Hz	004641340			
CAE04.31-230V-50/60Hz	004641363		180	1
CAE04.31-24V-50/60Hz	004641360			
CAE04.13-230V-50/60Hz	004641353		180	1
CAE04.13-24V-50/60Hz	004641350			
CAE04.40-230V-50/60Hz	004641383		180	1
CAE04.40-24V-50/60Hz	004641380			

Miniaturschütz - Starter für Drehrichtungsumkehr mit mechanischer Verriegelung CEI07.10, 16A (AC1), 3,5A, 1,5 kW (AC3)

Typ	Artikel-Nr.	Schalt diagramm	Gewicht [g]	Verpackung [Stück]
CEI7.10-24V-50/60Hz	004641620		250	1
CEI7.10-48V-50/60Hz	004641621			
CEI7.10-110V-50/60Hz	004641622			
CEI7.10-230V-50/60Hz	004641623			
CEI7.10-400V-50/60Hz	004641624			

Miniaturschütz - Starter für Drehrichtungsumkehr mit mechanischer Verriegelung CEI07.01, 16A (AC1), 3,5A, 1,5 kW (AC3)

Typ	Artikel-Nr.	Schalt diagramm	Gewicht [g]	Verpackung [Stück]
CEI7.01-24V-50/60Hz	004641610		250	1
CEI7.01-48V-50/60Hz	004641611			
CEI7.01-110V-50/60Hz	004641612			
CEI7.01-230V-50/60Hz	004641613			
CEI7.01-400V-50/60Hz	004641614			


Überspannungsableiter

Typ	Artikel-Nr.	Spulenspannung	zur Verwendung mit	Gewicht [g]	Verpackung [Stück]
RCE01	004641701	24-48 VAC	CE07, CEI07	14	1
RCE06	004641702	110-220 VAC	CE07, CEI07	14	1
RCE10	004641703	380-400 VAC	CE07, CEI07	14	1

Miniatur- und Hilfsschütze CEC

Anwendung:

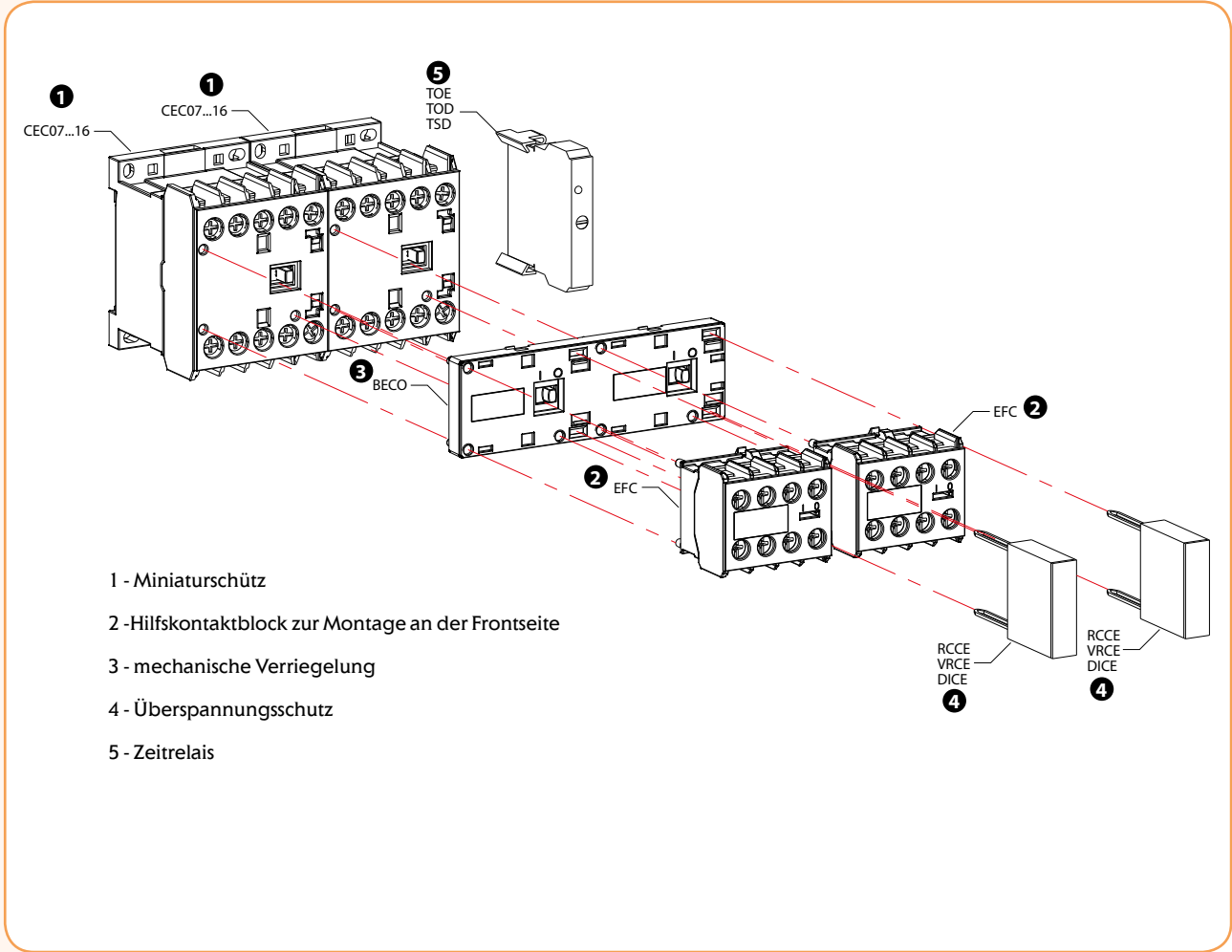
Miniaturschütze dienen zur Fernsteuerung und zum Schutz (zusammen mit Überlastrelais) von Elektromotoren und anderen elektrischen Verbrauchern mit Bemessungsleistungen bis 7,5kW (bei 400V in der Gebrauchskategorie AC3), Hilfsschütze werden verwendet, um unterschiedlichste Steuerschaltkreise zu realisieren.

Vorteile:

- Montage an DIN-Schiene und Montageplatte
- kompakte Bauweise und hohe technische Leistungsfähigkeit
- kleiner Leistungsverlust (Wärmeverlust durch Strom)
- Berührungsschutz von vorne IP20 (gemäß IEC 536)
- umfangreiches Zubehör
- Überspannungsschutz (optional)
- Starter für Drehrichtungsumkehr mit mechanischer Verriegelung
- Kontrollspannung 24 VAC, 48 VAC, 110 VAC, 230 VAC, 400 VAC, 24 VDC, 48 VDC, 110 VDC, 220 VDC

Beispiel einer CEC-Konfiguration:





- 1 - Miniaturschütz
- 2 - Hilfskontaktblock zur Montage an der Frontseite
- 3 - mechanische Verriegelung
- 4 - Überspannungsschutz
- 5 - Zeitrelais



Miniaturschütz CEC07; 18A (AC1); 7A,3kW (AC3 400V)

Typ	Artikel-Nr.	Schaltdiagramm	Gewicht [g]	Verpackung [Stück]
CEC07.10-24V-50/60Hz	004641050		180	1
CEC07.10-42V-50/60Hz	004641051			
CEC07.10-48V-50/60Hz	004641052			
CEC07.10-110V-50/60Hz	004641053			
CEC07.10-230V-50/60Hz	004641054			
CEC07.10-400V-50/60Hz	004641055			
CEC07.10-24VDC	004641100			
CEC07.10-48VDC	004641130			
CEC07.10-110VDC	004641131			
CEC07.10-220VDC	004641132			
CEC07.01-24V-50/60Hz	004641056		180	1
CEC07.01-42V-50/60Hz	004641057			
CEC07.01-48V-50/60Hz	004641058			
CEC07.01-110V-50/60Hz	004641059			
CEC07.01-230V-50/60Hz	004641060			
CEC07.01-400V-50/60Hz	004641061			
CEC07.01-24VDC	004641101			
CEC07.01-48VDC	004641133			
CEC07.01-110VDC	004641134			
CEC07.01-220VDC	004641135			



Miniaturschütz CEC09; 20A (AC1); 9A,4kW (AC3, 400V)

Typ	Artikel-Nr.	Schaltdiagramm	Gewicht [g]	Verpackung [Stück]
CEC09.10-24V-50/60Hz	004641062		180	1
CEC09.10-42V-50/60Hz	004641063			
CEC09.10-48V-50/60Hz	004641064			
CEC09.10-110V-50/60Hz	004641065			
CEC09.10-230V-50/60Hz	004641066			
CEC09.10-400V-50/60Hz	004641067			
CEC09.10-24VDC	004641102			
CEC09.10-48VDC	004641136			
CEC09.10-110VDC	004641137			
CEC09.10-220VDC	004641138			
CEC09.01-24V-50/60Hz	004641068		180	1
CEC09.01-42V-50/60Hz	004641069			
CEC09.01-48V-50/60Hz	004641070			
CEC09.01-110V-50/60Hz	004641071			
CEC09.01-230V-50/60Hz	004641072			
CEC09.01-400V-50/60Hz	004641073			
CEC09.01-24VDC	004641103			
CEC09.01-48VDC	004641139			
CEC09.01-110VDC	004641140			
CEC09.01-220VDC	004641141			

Miniaturschütz CEC012; 22A (AC1); 12A,5,5kW (AC3 400V)

Typ	Artikel-Nr.	Schaltdiagramm	Gewicht [g]	Verpackung [Stück]
CEC012.10-24V-50/60Hz	004641074		180	1
CEC012.10-42V-50/60Hz	004641075			
CEC012.10-48V-50/60Hz	004641076			
CEC012.10-110V-50/60Hz	004641077			
CEC012.10-230V-50/60Hz	004641078			
CEC012.10-400V-50/60Hz	004641079			
CEC012.10-24VDC	004641104		218	1
CEC012.10-48VDC	004641142			
CEC012.10-110VDC	004641143			
CEC012.10-220VDC	004641144			
CEC012.01-24V-50/60Hz	004641080			
CEC012.01-42V-50/60Hz	004641081			
CEC012.01-48V-50/60Hz	004641082	180	1	
CEC012.01-110V-50/60Hz	004641083			
CEC012.01-230V-50/60Hz	004641084			
CEC012.01-400V-50/60Hz	004641085			
CEC012.01-24VDC	004641105			
CEC012.01-48VDC	004641145			
CEC012.01-110VDC	004641146	218	1	
CEC012.01-220VDC	004641147			


Miniaturschütz CEC016; 22A (AC1); 16A,7,5kW (AC3 400V)

Typ	Artikel-Nr.	Schaltdiagramm	Gewicht [g]	Verpackung [Stück]
CEC016.10-24V-50/60Hz	004641086		180	1
CEC016.10-42V-50/60Hz	004641087			
CEC016.10-48V-50/60Hz	004641088			
CEC016.10-110V-50/60Hz	004641089			
CEC016.10-230V-50/60Hz	004641090			
CEC016.10-400V-50/60Hz	004641091			
CEC016.10-24VDC	004641106		218	1
CEC016.10-48VDC	004641148			
CEC016.10-110VDC	004641149			
CEC016.10-220VDC	004641150			
CEC016.01-24V-50/60Hz	004641092			
CEC016.01-42V-50/60Hz	004641093			
CEC016.01-48V-50/60Hz	004641094	180	1	
CEC016.01-110V-50/60Hz	004641095			
CEC016.01-230V-50/60Hz	004641096			
CEC016.01-400V-50/60Hz	004641097			
CEC016.01-24VDC	004641107			
CEC016.01-48VDC	004641151			
CEC016.01-110VDC	004641152	218	1	
CEC016.01-220VDC	004641153			





Hilfsschütz CECA0; 10A (AC15, 230V)				
Typ	Artikel-Nr.	Schaltdiagramm	Gewicht [g]	Verpackung [Stück]
CECA0.22-24V-50/60Hz	004641160		180	1
CECA0.22-230V-50/60Hz	004642390			
CECA0.31-24V-50/60Hz	004641161			
CECA0.31-230V-50/60Hz	004642391			
CECA0.13-24V-50/60Hz	004641162			
CECA0.13-230V-50/60Hz	004642392			
CECA0.40-24V-50/60Hz	004641163			
CECA0.40-230V-50/60Hz	004642393			
CECA0.04-24V-50/60Hz	004641164			
CECA0.04-230V-50/60Hz	004642394			
CECA0.22-24VDC	004646010		218	1
CECA0.22-220VDC	004641170			
CECA0.31-24VDC	004646011			
CECA0.31-220VDC	004641171			
CECA0.13-24VDC	004646012			
CECA0.13-220VDC	004641172			
CECA0.40-24VDC	004646013			
CECA0.40-220VDC	004641173			
CECA0.04-24VDC	004646014			
CECA0.04-220VDC	004641174			



4-poliges Miniaturschütz				
Typ	Artikel-Nr.	Schaltdiagramm	Gewicht [g]	Verpackung [Stück]
CEC07.4P-230V-50/60Hz	004641200		180	1
CEC09.4P-230V-50/60Hz	004641201			
CEC012.4P-230V-50/60Hz	004641202			
CEC016.4P-230V-50/60Hz	004641203			
CEC07.4P-24VDC	004641210			
CEC09.4P-24VDC	004641211			
CEC012.4P-24VDC	004641212		180	1
CEC016.4P-24VDC	004641213			
CEC07.PR-230V-50/60Hz	004641204			
CEC09.PR-230V-50/60Hz	004641205			
CEC012.PR-230V-50/60Hz	004641206			
CEC016.PR-230V-50/60Hz	004641207			
CEC07.PR-24V-DC	004641214			
CEC09.PR-24V-DC	004641215			
CEC012.PR-24V-DC	004641216			
CEC016.PR-24V-DC	004641217			

Überspannungsableiter					
Typ	Artikel-Nr.	Spannung	Schaltbild	Gewicht [g]	Verpackung [Stück]
RCCE-1	004641720	12-24V 50/60Hz		6	1
RCCE-2	004641721	24-48V 50/60Hz			
RCCE-3	004641722	48-127V 50/60Hz			
RCCE-4	004641723	127-250V 50/60Hz			
RCCE-5	004641724	250-380V 50/60Hz			
RCCE-6	004641725	380-510V 50/60Hz			
VRCE-1	004641726	12-48V AC/12-60V DC		6	1
VRCE-2	004641727	50-127V AC/60-180V DC			
VRCE-3	004641728	130-275V AC/180-300V DC			
VRCE-4	004641729	277-380V AC/300-510V DC			
VRCE-5	004641730	400-510V AC			
DICE-1	004641731	12-600V DC		6	1



mechanische Verriegelung				
Typ	Artikel-Nr.	Gewicht [g]	Verpackung [Stück]	
BECO	004643603	15	1	

zur Verwendung mit CEC



Adapter zur Leiterplatte				
Typ	Artikel-Nr.	Gewicht [g]	Verpackung [Stück]	
CECO	004642720	126	1	

zur Verwendung mit CEC



Überlastrelais RE17D					
Typ	Artikel-Nr.	Stromeinstellbereich [A]	zur Verwendung mit	Gewicht [g]	Verpackung [Stück]
RE17D-0,4	004641400	0,28-0,4	CEC07 – CEC016	150	1
RE17D-0,63	004641401	0,4-0,63			
RE17D-0,8	004641402	0,56-0,8			
RE17D-1,2	004641403	0,8-1,2			
RE17D-1,8	004641404	1,2-1,8			
RE17D-2,8	004641405	1,8-2,8			
RE17D-4,0	004641406	2,8-4,0			
RE17D-6,3	004641407	4-6,3			
RE17D-8,0	004641408	5,6-8			
RE17D-10	004641409	7-10			
RE17D-12,5	004641410	8-12,5			
RE17D-15	004641411	10-15			
RE17D-17	004641412	15-17			





EFCO



EFCA



EFC4



Anwendungsbeispiel für EFCO und RCCE

Hilfskontaktblöcke								
Typ	Artikel-Nr.	Schaltendiagramm	zur Verwendung mit	Gewicht [g]	Verpackung [Stück]			
EFCO-20	004641520		CECO 3-polig	28	1			
EFCO-11	004641521							
EFCO-02	004641522							
EFCO-40	004641523							
EFCO-22	004641524							
EFCO-04	004641525							
EFCO-31	004641526							
EFCO-13	004641527							
EFCA-20	004641530					CECA0	28	1
EFCA-11	004641531							
EFCA-02	004641532							
EFCA-40	004641533							
EFCA-22	004641534							
EFCA-04	004641535							
EFCA-31	004641536							
EFCA-13	004641537							
EFC4-20	004641540		CECO 4-polig	28	1			
EFC4-11	004641541							
EFC4-02	004641542							
EFC4-40	004641543							
EFC4-22	004641544							
EFC4-04	004641545							
EFC4-31	004641546							
EFC4-13	004641547							

elektronische Zeitrelais

Typ	Artikel-Nr.	Zeit	Versorgungsspannung	Gewicht [g]	Verpackung [Stück]
Einschaltverzögerung					
TOE-3-24-240	004642730	0,3-3 sec	24-240V AC/DC	126	1
TOE-10-24-240	004642731	1-10 sec			
TOE-30-24-240	004642732	3-30 sec			
TOE-60-24-240	004642733	6-60 sec			
TOE-100-24-240	004642734	10-100 sec			
TOE-300-24-240	004642735	30-300 sec			
TOE-1800-24-240	004642736	180-1800 sec			
Abschaltverzögerung					
TOD-3-24-60	004642740	0,3-3 sec	24-60V AC/DC	126	1
TOD-10-24-60	004642741	1-10 sec			
TOD-30-24-60	004642742	3-30 sec			
TOD-60-24-60	004642743	6-60 sec			
TOD-100-24-60	004642744	10-100 sec			
TOD-300-24-60	004642745	30-300 sec			
TOD-1800-24-60	004642746	180-1800 sec			
TOD-3-100-240	004642747	0,3-3 sec	110-240V AC/DC	126	1
TOD-10-100-240	004642748	1-10 sec			
TOD-30-100-240	004642749	3-30 sec			
TOD-60-100-240	004642750	6-60 sec			
TOD-100-100-240	004642751	10-100 sec			
TOD-300-100-240	004642752	30-300 sec			
TOD-1800-100-240	004642753	180-1800 sec			
Stern - Dreieck					
TSD-30-24-28	004642760	3-30 sec	24-48V AC	126	1
TSD-30-110-130	004642761		110-130V AC		
TSD-30-220-240	004642762		220 - 240V AC		



Motorschütz CES

ETICON CES Serie

IEC 60947-4-1

Kontaktzuverlässigkeit

Schütze werden in Verbindung mit Überlastrelais zur Fernbedienug und zum Schutz von Elektromotoren und anderen elektrischen Lasten mit Nennleistungen von bis zu 200kW (bei 400V AC3 Betrieb) verwendet.

Hilfskontakte

CES 6 bis CES 45:

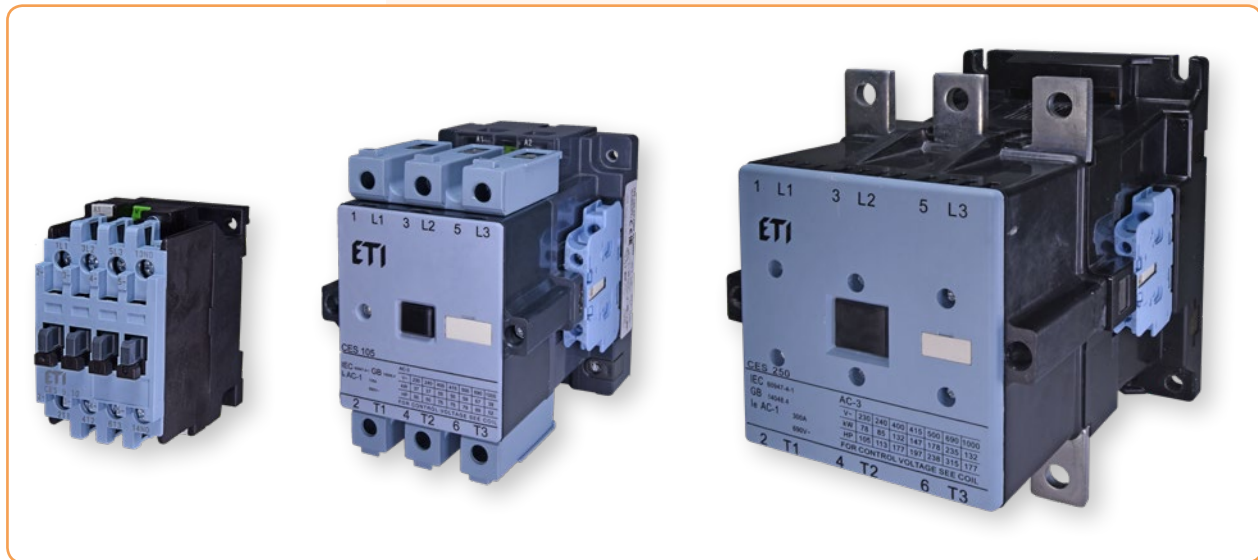
Bis zu 4 Hilfskontaktblöcke mit 1 Schließer- oder 1 Öffnerkontakt können auf der Front des Basisgerätes eingerastet werden.

CES 65 bis CES 105:

Es können seitlich max. 4 Hilfskontaktblöcke mit 1 Schließer- und Öffnerkontakt montiert werden.

Wenn die Schütze unter Spannung stehen, öffnen die NC-Kontakte bevor die NO-Kontakte schließen.

CES 65 ... CES 400 können nicht auf der DIN-Schiene montiert werden.



Zusammensetzung der Typenbezeichnung:

CES 9 . 0 1 - 230V - 50/60Hz
 1 2 3 4 5 6

- 1 - Typ des Schütz
- 2 - Bemessungsbetriebsstrom I_e (AC3)
- 3 - Anzahl und Typ der Schließerhilfskontakte
- 4 - Anzahl und Typ der Öffnerhilfskontakte
- 5 - Spulenspannung
- 6 - Frequenz

Vorteile



→ Die Schützklemmen CES 40 ... 105 ermöglichen den gleichzeitigen Anschluss nicht nur von ein- und mehrdrähtigen Leitern, sondern auch von Leitern unterschiedlicher Querschnitte.



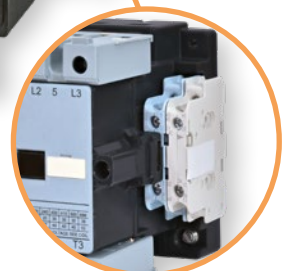
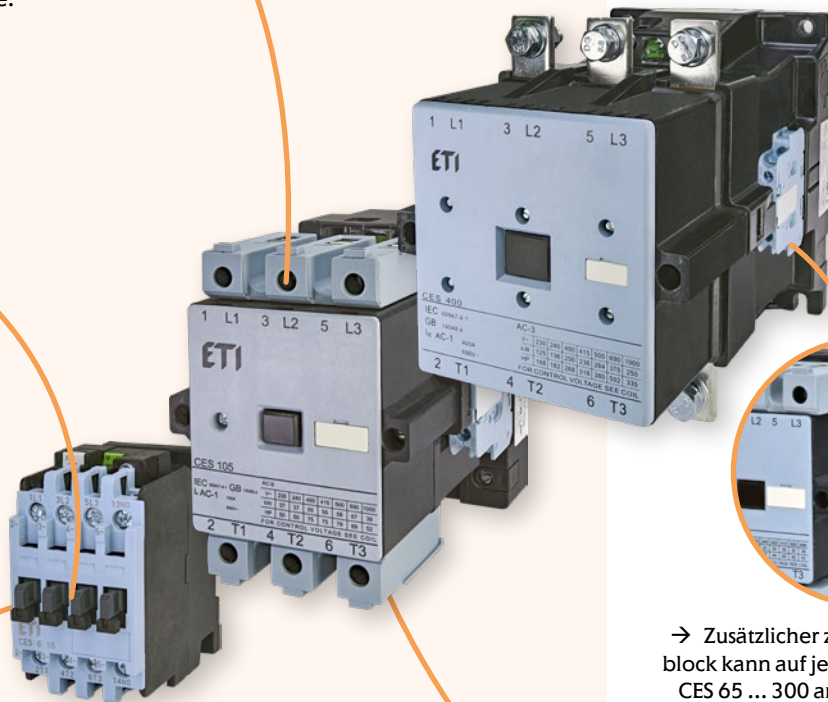
→ Zusätzliche EMV-Filter können installiert werden (bei CES 140 ... 400 bereits integriert).



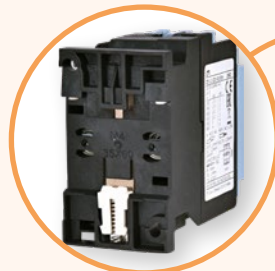
→ Spannungsbereich bei 230 V AC: von 0,85 bis 1,15 x U_s gemäß IEC 60947.



→ CES 6 ... 45 zusätzliche Hilfskontaktblöcke können an der Frontseite des Geräts installiert werden.



→ Zusätzlicher zweiter Hilfskontaktblock kann auf jeder Seite der Schütze CES 65 ... 300 angebracht werden.



→ Montage auf der DIN-Schiene TH 35 oder direkt auf der Montageplatte



→ Zwischen zwei Schützen kann eine mechanische Verriegelung installiert werden.



→ Überlastrelais kann direkt an dem Schütz oder mit einem Montageadapter CES-AD-RT an der DIN-Schiene TH35 montiert werden



→ Überlastrelais (Bimetall) Auslöseklasse 10





CES 6

Motorschütz CES 6; 25A (AC1); 6A/2,2kW (AC3, 400V)

Typ	Artikel-Nr.	Anschlussdiagramm	Gewicht [g]	Verpackung [Stück]
CES 6.10-24V-50/60Hz	004646500		370	1
CES 6.10-110V-50/60Hz	004646503		370	1
CES 6.10-230V-50/60Hz	004646501		370	1
CES 6.10-400V-50Hz	004646502		370	1
CES 6.10-24V DC	004646504		0,58	1
CES 6.01-24V-50/60Hz	004646505		370	1
CES 6.01-110V-50/60Hz	004646508		370	1
CES 6.01-230V-50/60Hz	004646506		370	1
CES 6.01-400V-50Hz	004646507		370	1
CES 6.01-24V DC	004646509		580	1

CES 6.10 (1 Schließerhilfskontakt integriert); CES 6.01 (1 Öffnerhilfskontakt integriert)



CES 9

Motorschütz CES 9; 25A (AC1); 9A/4kW (AC3, 400V)

Typ	Artikel-Nr.	Anschlussdiagramm	Gewicht [g]	Verpackung [Stück]
CES 9.10-24V-50/60Hz	004646510		370	1
CES 9.10-110V-50/60Hz	004646511		370	1
CES 9.10-230V-50/60Hz	004646512		370	1
CES 9.10-400V-50Hz	004646513		370	1
CES 9.10-24V DC	004646514		580	1
CES 9.01-24V-50/60Hz	004646515		370	1
CES 9.01-110V-50/60Hz	004646516		370	1
CES 9.01-230V-50/60Hz	004646517		370	1
CES 9.01-400V-50Hz	004646518		370	1
CES 9.01-24V DC	004646519		580	1

CES 9.10 (1 Schließerhilfskontakt integriert); CES 9.01 (1 Öffnerhilfskontakt integriert)



CES 12

Motorschütz CES 12; 25A (AC1); 12A/5,5kW (AC3, 400V)

Typ	Artikel-Nr.	Anschlussdiagramm	Gewicht [g]	Verpackung [Stück]
CES 12.10-24V-50/60Hz	004646520		370	1
CES 12.10-110V-50/60Hz	004646521		370	1
CES 12.10-230V-50/60Hz	004646522		370	1
CES 12.10-400V-50Hz	004646523		370	1
CES 12.10-24V DC	004646524		580	1
CES 12.10-42V-50/60Hz	004646525		370	1
CES 12.01-24V-50/60Hz	004646526		370	1
CES 12.01-110V-50/60Hz	004646527		370	1
CES 12.01-230V-50/60Hz	004646528		370	1
CES 12.01-400V-50Hz	004646529		370	1
CES 12.01-24V DC	004646530	580	1	

CES 12.10 (1 Schließerhilfskontakt integriert); CES 12.01 (1 Öffnerhilfskontakt integriert)



CES 18

Motorschütz CES 18; 25A (AC1); 18A/7,5kW (AC3, 400V)

Typ	Artikel-Nr.	Anschlussdiagramm	Gewicht [g]	Verpackung [Stück]
CES 18.10-24V-50/60Hz	004646531		370	1
CES 18.10-110V-50/60Hz	004646532		370	1
CES 18.10-230V-50/60Hz	004646533		370	1
CES 18.10-400V-50Hz	004646534		370	1
CES 18.10-24V DC	004646535		580	1
CES 18.01-24V-50/60Hz	004646536		370	1
CES 18.01-110V-50/60Hz	004646537		370	1
CES 18.01-230V-50/60Hz	004646538		370	1
CES 18.01-400V-50Hz	004646539		370	1
CES 18.01-24V DC	004646540		580	1

CES 18.10 (1 Schließerhilfskontakt integriert); CES 18.01 (1 Öffnerhilfskontakt integriert)

Motorschütz CES 25; 42A (AC1); 25A/11kW (AC3, 400V)

Typ	Artikel-Nr.	Anschlussdiagramm	Gewicht [g]	Verpackung [Stück]
CES 25.00-24V-50/60Hz	004646541		410	1
CES 25.00-110V-50/60Hz	004646542		410	1
CES 25.00-230V-50/60Hz	004646543		410	1
CES 25.00-400V-50Hz	004646544		410	1
CES 25.00-24V DC	004646545		660	1
CES 25.00-42V-50/60Hz	004646546		410	1

Hilfskontakte zur Front- oder Seitenmontage müssen separat bestellt werden

Motorschütz CES 32; 42A (AC1); 32A/15kW (AC3, 400V)

Typ	Artikel-Nr.	Anschlussdiagramm	Gewicht [g]	Verpackung [Stück]
CES 32.00-24V-50/60Hz	004646547		410	1
CES 32.00-110V-50/60Hz	004646548		410	1
CES 32.00-230V-50/60Hz	004646549		410	1
CES 32.00-400V-50Hz	004646550		410	1
CES 32.00-24V DC	004646551		660	1

Hilfskontakte zur Front- oder Seitenmontage müssen separat bestellt werden

Motorschütz CES 40; 65A (AC1); 40A/18,5kW (AC3, 400V)

Typ	Artikel-Nr.	Anschlussdiagramm	Gewicht [g]	Verpackung [Stück]
CES 40.00-24V-50/60Hz	004646552		670	1
CES 40.00-110V-50/60Hz	004646553		670	1
CES 40.00-230V-50/60Hz	004646554		670	1
CES 40.00-400V-50Hz	004646555		670	1

Hilfskontakte zur Front- oder Seitenmontage müssen separat bestellt werden

Motorschütz CES 45; 65A (AC1); 45A/22kW (AC3, 400V)

Typ	Artikel-Nr.	Anschlussdiagramm	Gewicht [g]	Verpackung [Stück]
CES 45.00-24V-50/60 Hz	004646556		640	1
CES 45.00-230V-50/60 Hz	004646557		640	1
CES 45.00-400V-50Hz	004646558		640	1
CES 45.00-110V-50/60 Hz	004646559		640	1

Hilfskontakte zur Front- oder Seitenmontage müssen separat bestellt werden



CES 25...32



CES 40...45



CES 65...140



CES 65...140

Motorschütz CES 65; 90A (AC1); 65A/30kW (AC3, 400V)

Typ	Artikel-Nr.	Anschlussdiagramm	Gewicht [g]	Verpackung [Stück]
CES 65.22-230V-50/60Hz	004646560		1.625	1
CES 65.22-24V-50/60Hz	004646561		1.625	1

enthält seitlich montierte Hilfskontakte, 2 Schließer + 2 Öffner

Motorschütz CES 75; 100A (AC1); 75A/37kW (AC3, 400V)

Typ	Artikel-Nr.	Anschlussdiagramm	Gewicht [g]	Verpackung [Stück]
CES 75.22-24V-50/60 Hz	004646562		2.530	1
CES 75.22-230V-50/60 Hz	004646563		2.530	1

enthält seitlich montierte Hilfskontakte, 2 Schließer + 2 Öffner

Motorschütz CES 85; 120A (AC1); 85A/45kW (AC3, 400V)

Typ	Artikel-Nr.	Anschlussdiagramm	Gewicht [g]	Verpackung [Stück]
CES 85.22-24V-50/60 Hz	004646564		2.530	1
CES 85.22-230V-50/60 Hz	004646565		2.530	1

enthält seitlich montierte Hilfskontakte, 2 Schließer + 2 Öffner

Motorschütz CES 105; 120A (AC1); 105A/55kW (AC3, 400V)

Typ	Artikel-Nr.	Anschlussdiagramm	Gewicht [g]	Verpackung [Stück]
CES 105.22-230V-50/60Hz	004646566		3.758	1
CES 105.22-24V-50/60Hz	004646567		3.758	1

enthält seitlich montierte Hilfskontakte, 2 Schließer + 2 Öffner

Motorschütz CES 140; 160A (AC1); 140A/75kW (AC3, 400V)

Typ	Artikel-Nr.	Anschlussdiagramm	Gewicht [g]	Verpackung [Stück]
CES 140.22-230V-50/60Hz	004646568		3.300	1

enthält seitlich montierte Hilfskontakte, 2 Schließer + 2 Öffner

Motorschütz CES 170; 210A (AC1); 170A/90kW (AC3, 400V)				
Typ	Artikel-Nr.	Anschlussdiagramm	Gewicht [g]	Verpackung [Stück]
CES 170.22-230V-50/60Hz	004646569		4.800	1

enthält seitlich montierte Hilfskontakte, 2 Schließer + 2 Öffner

Motorschütz CES 205; 220A (AC1); 205A/110kW (AC3, 400V)				
Typ	Artikel-Nr.	Anschlussdiagramm	Gewicht [g]	Verpackung [Stück]
CES 205.22-230V-50/60Hz	004646570		4.800	1

enthält seitlich montierte Hilfskontakte, 2 Schließer + 2 Öffner

Motorschütz CES 250; 300A (AC1); 250A/132kW (AC3, 400V)				
Typ	Artikel-Nr.	Anschlussdiagramm	Gewicht [g]	Verpackung [Stück]
CES 250.22-230V-50/60Hz	004646571		6.200	1

enthält seitlich montierte Hilfskontakte, 2 Schließer + 2 Öffner

Motorschütz CES 300; 320A (AC1); 300A/160kW (AC3, 400V)				
Typ	Artikel-Nr.	Anschlussdiagramm	Gewicht [g]	Verpackung [Stück]
CES 300.22-230V-50/60Hz	004646572		6.200	1

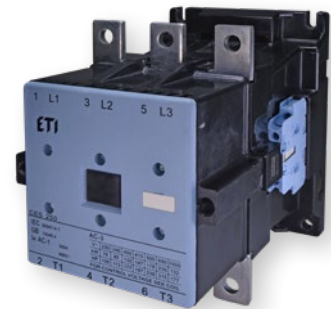
enthält seitlich montierte Hilfskontakte, 2 Schließer + 2 Öffner

Motorschütz CES 400; 500A (AC1); 400A/200kW (AC3, 400V)				
Typ	Artikel-Nr.	Anschlussdiagramm	Gewicht [g]	Verpackung [Stück]
CES 400.22-230V-50/60Hz	004646573		6.800	1

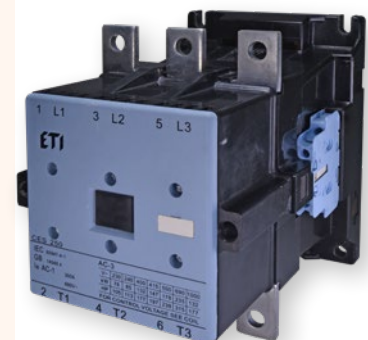
enthält seitlich montierte Hilfskontakte, 2 Schließer + 2 Öffner



CES 170...205



CES 250...300



CES 400

Zubehör



CES-BCF

Hilfskontaktblöcke - Frontmontage; 5,6A(230V, AC-15/AC-14), 3,8A(400V, AC-15/AC-14)

Typ	Artikel-Nr.	Beschreibung	zur Verwendung mit	Anschlussdiagramm	Gewicht [g]	Verpackung [Stück]
CES-BCF 10	004646574	1 NO	CES 6...CES 45		20	10
CES-BCF 01	004646575	1 NC	CES 6...CES 45		20	10

bis zu 4 Kontakte



CES-BCSU 11



CES-BCSS 11

Hilfskontaktblöcke - seitlich; 5,6A(230V, AC-15/AC-14), 3,8A(400V, AC-15/AC-14)

Typ	Artikel-Nr.	Beschreibung	zur Verwendung mit	Anschlussdiagramm	Gewicht [g]	Verpackung [Stück]
CES-BCSU 11	004646576	1 NO + 1 NC	CES65...CES 400		52	2
CES-BCSS 11	004646577	1 NO + 1 NC	CES65...CES 400		42	2

es können max. 4 Hilfskontakte montiert werden, 2 pro Seite

BCSU - Hilfskontakt mit Schrauben

BCSS - Ersatzteil für Hilfskontakt, keine Montageschrauben

Es ist nur möglich, ein Vielfaches von 2 Stück (2, 4, 6, 8 ...) zu bestellen, aufgrund des Standardverpackungssystems.



CES-MIL 6-45



CES-MIL 65-300

mechanische Schalterperren zur mechanischen Verriegelung des Schütz

Typ	Artikel-Nr.	zur Verwendung mit	Gewicht [g]	Verpackung [Stück]
CES-MIL 6-45	004646578	CES6...CES45	20	1
CES-MIL 65-300	004646579	CES65...CES300	130	1
CES-MIL 400	004646580	CES400	130	1



CES-DIC3

Überspannungsschutz

Typ	Artikel-Nr.	Spulenspannung	zur Verwendung mit	Gewicht [g]	Verpackung [Stück]
CES-DIC3	004646581	24 - 250 VDC	CES6...CES32	15	1
CES-VR4	004646582	24-48 VAC	CES6...CES45	15	1
CES-VR5	004646583	127-240 VAC	CES6...CES45	15	1
CES-VR6	004646584	240-400 VAC	CES6...CES45	23	1
CES-VR7	004646585	24-48 VAC	CES65...CES400	14	1
CES-VR8	004646586	127-240 VAC	CES65...CES400	15	1

bereits in CES140...CES400 integriert

Überlastrelais

thermische Überlastrelais

Typ	Artikel-Nr.	Einstellbereich thermische Überstromauslöser [A]	zur Verwendung mit	Gewicht [g]	Verpackung [Stück]
CES-RT0-0,4	004646587	0,25 - 0,4	CES6...CES18	140	1
CES-RT0-0,63	004646588	0,4 - 0,63	CES6...CES18	140	1
CES-RT0-1	004646589	0,63 - 1	CES6...CES18	140	1
CES-RT0-1,6	004646590	1 - 1,6	CES6...CES18	140	1
CES-RT0-2,5	004646591	1,6 - 2,5	CES6...CES18	140	1
CES-RT0-4.0	004646592	2,5 - 4	CES6...CES18	140	1
CES-RT0-6,3	004646593	4 - 6,3	CES6...CES18	140	1
CES-RT0-10	004646594	6,3 - 10	CES6...CES18	140	1
CES-RT0-12,5	004646595	8 - 12,5	CES6...CES18	140	1
CES-RT0-18	004646596	12,5 - 18	CES6...CES18	140	1
CES-RT1-16	004646597	10 - 16	CES25...CES32	200	1
CES-RT1-25	004646598	16 - 25	CES25...CES32	200	1
CES-RT1-32	004646599	25 - 32	CES25...CES32	200	1
CES-RT2-36	004646600	25 - 36	CES40...CES45	200	1
CES-RT2-45	004646601	36 - 45	CES40...CES45	200	1
CES-RT3-57	004646602	40 - 57	CES65...CES105	400	1
CES-RT3-70	004646603	57 - 70	CES65...CES105	400	1
CES-RT3-88	004646604	70 - 88	CES65...CES105	400	1
CES-RT3-105	004646605	88 - 105	CES65...CES105	400	1
CES-RT4-120	004646606	90 - 120	CES140...CES400	700	1
CES-RT4-135	004646607	110 - 135	CES140...CES400	700	1
CES-RT4-150	004646608	120 - 150	CES140...CES400	700	1
CES-RT4-160	004646609	135 - 160	CES140...CES400	700	1
CES-RT4-180	004646610	150 - 180	CES140...CES400	2.500	1
CES-RT4-250	004646611	160 - 250	CES140...CES400	2.500	1
CES-RT4-400	004646612	250 - 400	CES140...CES400	2.500	1

Überlastrelaismontagesätze für TH35-Schienen

Typ	Artikel-Nr.	zur Verwendung mit	Gewicht [g]	Verpackung [Stück]
CES-AD-RT0	004646613	CES-RT0	50	1
CES-AD-RT1	004646614	CES-RT1	50	1
CES-AD-RT2	004646615	CES-RT2	132	1
CES-AD-RT3	004646616	CES-RT3	164	1



CES-RT0

CES-RT1



CES-RT2



CES-RT3



CES-RT4 120, 135, 150



CES-RT4 160, 180



CES-RT4 250, 400

Motorschütz CEM

Anwendung

Schütze dienen zur Fernsteuerung und zum Schutz (zusammen mit Überlastrelais) von Elektromotoren und anderen elektrischen Verbrauchern mit Bemessungsleistungen bis 300 kW (bis 400V in der Gebrauchskategorie AC3).

Vorteile

- Montage an DIN-Schiene und Montageplatte
- hohe Leistungsstärke und Betriebssicherheit
- kleine Leistungsverluste (Verluste durch Wärmeentwicklung)
- Berührungsschutz von vorne - IP20
- umfangreiches Zubehör
- Überspannungsableiter (optional)
- Steuerspannung 24 VAC, 48 VAC, 110 VAC, 230 VAC, 400 VAC

IEB CONFORM



Bestellinformationen:
 CEM9.01-230V-50/60Hz
 I(AC3)[A] Spulenspannung
 Stück NO Stück NC - Anzahl und Typ der Hilfskontakte

Vorteile



AC



→ Zusätzlich kann ein EMV-Filter in Spulennähe angeschlossen werden, um HF-Signale und Überspannungen zu unterdrücken.

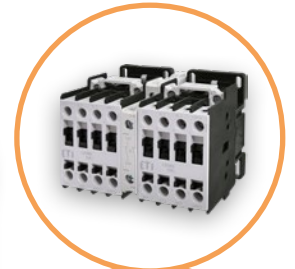


DC

→ Es ist möglich, Spulen mit unterschiedlichen Spulenspannungen auszutauschen.



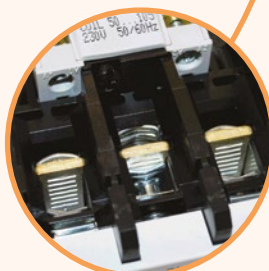
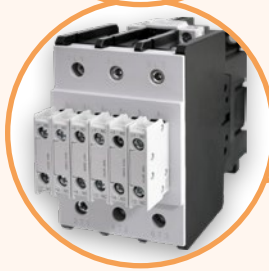
→ seitliche Montage der Hilfskontakte



→ Die mechanische Verriegelung kann zwei Schütze verschiedener Größe verriegeln. Neu: mechanische Verriegelung mit integrierten Hilfskontakten BLIME 9-105 02.



→ Frontmontage der Hilfskontakte



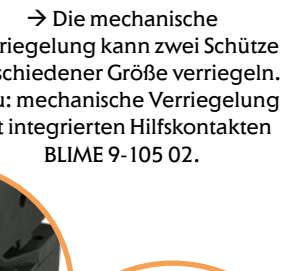
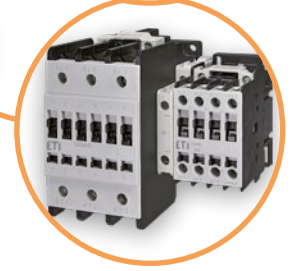
→ Die Schützklappen CEM 32 ... CEM 105 ermöglichen den gleichzeitigen Anschluss nicht nur von ein- und mehrdrähtigen Leitern, sondern auch von Leitern unterschiedlicher Querschnitte.



→ Montage auf DIN-Schiene oder direkt auf Montageplatte.

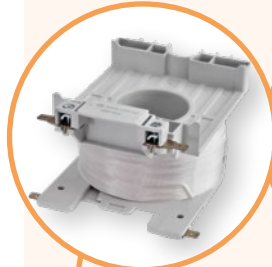


→ Große Auswahl an Bimetallrelais für den Überlastschutz. Mit dem zusätzlichen Adapter BF direkt am Schütz oder an der DIN-Schiene montierbar.





→ eingebauter Varistor (EMV-Filter)



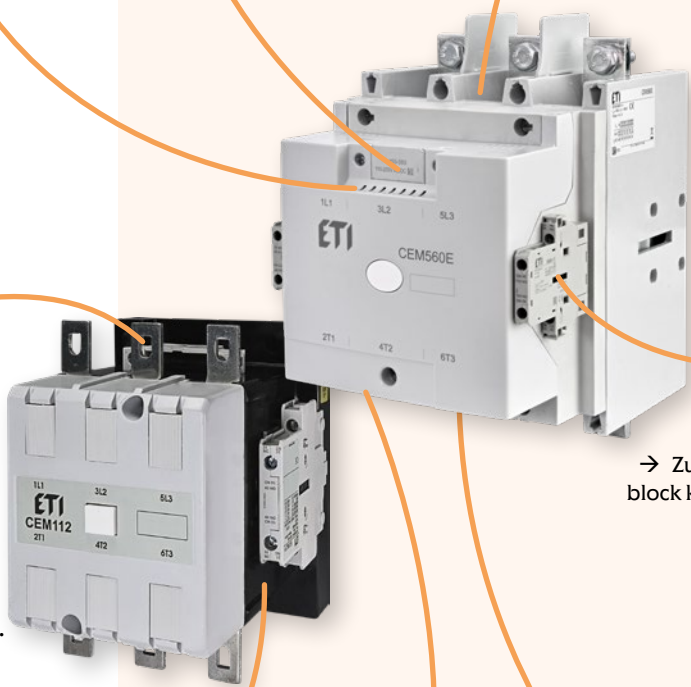
→ Ersatzsteuerspulen und Elektronik erhältlich.



→ Zusätzliche Schutzabdeckungen gegen Berührung.



→ Zusätzliche TBE-Klemmen ermöglichen den gleichzeitigen Anschluss nicht nur von ein- und mehrdrähtigen Leitern, sondern auch von Leitern unterschiedlicher Querschnitte.



→ Zusätzlicher zweiter Hilfskontaktblock kann auf jeder Seite des Schützes angebracht werden.



→ Zwischen zwei Schützen kann eine mechanische Verriegelung installiert werden.



→ Einfacher Zugang für die Wartung und die visuellen Schadenskontrolle.



→ Bimetallrelais zum Überlastschutz sind verfügbar.

Motorschütz CEM9.10; 25A (AC1); 9A; 4kW (AC3)*				
Typ	Artikel-Nr.	Schaltdiagramm	Gewicht [g]	Verpackung [Stück]
CEM9.10-24V-50/60Hz	004642120		295	1
CEM9.10-48V-50/60Hz	004642121		295	1
CEM9.10-110V-50/60Hz	004642122		295	1
CEM9.10-230V-50/60Hz	004642123		295	1
CEM9.10-400V-50/60Hz	004642124		295	1
CEM9.10-24V DC	004642220		510	1
CEM9.10-220V DC	004642221		510	1

* Hilfskontakt 1NO integriert

Motorschütz CEM9.01; 25A (AC1); 9A; 4kW (AC3)*				
Typ	Artikel-Nr.	Schaltdiagramm	Gewicht [g]	Verpackung [Stück]
CEM9.01-24V-50/60Hz	004642110		295	1
CEM9.01-48V-50/60Hz	004642111		295	1
CEM9.01-110V-50/60Hz	004642112		295	1
CEM9.01-230V-50/60Hz	004642113		295	1
CEM9.01-400V-50/60Hz	004642114		295	1
CEM9.01-24V DC	004642210		510	1
CEM9.01-220V DC	004642211		510	1

* Hilfskontakt 1NC integriert

Motorschütz CEM12.10; 25A (AC1); 12A; 5.5kW (AC3)*				
Typ	Artikel-Nr.	Schaltdiagramm	Gewicht [g]	Verpackung [Stück]
CEM12.10-24V-50/60Hz	004643120		295	1
CEM12.10-48V-50/60Hz	004643121		295	1
CEM12.10-110V-50/60Hz	004643122		295	1
CEM12.10-230V-50/60Hz	004643123		295	1
CEM12.10-400V-50/60Hz	004643124		295	1
CEM12.10-24V DC	004643220		510	1
CEM12.10-220V DC	004643221		510	1

* Hilfskontakt 1NO integriert

Motorschütz CEM12.01; 25A (AC1); 12A; 5.5kW (AC3)*				
Typ	Artikel-Nr.	Schaltdiagramm	Gewicht [g]	Verpackung [Stück]
CEM12.01-24V-50/60Hz	004643110		295	1
CEM12.01-48V-50/60Hz	004643111		295	1
CEM12.01-110V-50/60Hz	004643112		295	1
CEM12.01-230V-50/60Hz	004643113		295	1
CEM12.01-400V-50/60Hz	004643114		295	1
CEM12.01-24V DC	004643210		510	1
CEM12.01-220V DC	004643211		510	1

* Hilfskontakt 1NC integriert



für Hilfskontaktblock, siehe Seite 254





für Hilfskontakblock, siehe Seite 254



Motorschütz CEM18.10; 32A (AC1); 18A; 7.5kW (AC3)*

Typ	Artikel-Nr.	Schalt diagramm	Gewicht [g]	Verpackung [Stück]
CEM18.10-24V-50/60Hz	004644120		295	1
CEM18.10-48V-50/60Hz	004644121		295	1
CEM18.10-110V-50/60Hz	004644122		295	1
CEM18.10-230V-50/60Hz	004644123		295	1
CEM18.10-400V-50/60Hz	004644124		295	1
CEM18.10-24V DC	004644220		510	1
CEM18.10-220V DC	004644221		510	1

* Hilfskontakt 1NO integriert

Motorschütz CEM18.01; 32A (AC1); 18A; 7.5kW (AC3)*

Typ	Artikel-Nr.	Schalt diagramm	Gewicht [g]	Verpackung [Stück]
CEM18.01-24V-50/60Hz	004644110		295	1
CEM18.01-48V-50/60Hz	004644111		295	1
CEM18.01-110V-50/60Hz	004644112		295	1
CEM18.01-230V-50/60Hz	004644113		295	1
CEM18.01-400V-50/60Hz	004644114		295	1
CEM18.01-24V DC	004644210		510	1
CEM18.01-220V DC	004644211		510	1

* Hilfskontakt 1NC integriert

Motorschütz CEM25.00; 45A (AC1); 25A; 11kW (AC3)

Typ	Artikel-Nr.	Schalt diagramm	Gewicht [g]	Verpackung [Stück]
CEM25.00-24V-50/60Hz	004645100		295	1
CEM25.00-48V-50/60Hz	004645101		295	1
CEM25.00-110V-50/60Hz	004645102		295	1
CEM25.00-230V-50/60Hz	004645103		295	1
CEM25.00-400V-50/60Hz	004645104		295	1
CEM25.00-24V DC	004645200		510	1
CEM25.00-220V DC	004645201		510	1

Unterschiedliche Belegung der Hilfskontakte ist möglich. Es können bis zu 4 Hilfskontakte an das Schütz montiert werden. Die Hilfskontakte müssen separat bestellt werden.

Motorschütz CEM32.00; 60A (AC1); 32A; 15kW (AC3)

Typ	Artikel-Nr.	Schalt diagramm	Gewicht [g]	Verpackung [Stück]
CEM32.00-24V-50/60Hz	004646100		520	1
CEM32.00-48V-50/60Hz	004646101		520	1
CEM32.00-110V-50/60Hz	004646102		520	1
CEM32.00-230V-50/60Hz	004646103		520	1
CEM32.00-400V-50/60Hz	004646104		520	1
CEM32.00-24V DC**	004646200		850	1
CEM32.00-220V DC**	004646201		850	1

Unterschiedliche Belegung der Hilfskontakte ist möglich. Es können bis zu 4 Hilfskontakte an das Schütz montiert werden. Die Hilfskontakte müssen separat bestellt werden.

** 24V DC (24...28V DC), 220V DC (208...240V DC)

Motorschütz CEM40.00; 60A (AC1); 40A; 18.5kW (AC3)

Typ	Artikel-Nr.	Schaltdiagramm	Gewicht [g]	Verpackung [Stück]
CEM40.00-24V-50/60Hz	004647100		540	1
CEM40.00-48V-50/60Hz	004647101		540	1
CEM40.00-110V-50/60Hz	004647102		540	1
CEM40.00-230V-50/60Hz	004647103		540	1
CEM40.00-400V-50/60Hz	004647104		540	1
CEM40.00-24V DC**	004647200		850	1
CEM40.00-220V DC**	004647201		850	1

Unterschiedliche Belegung der Hilfskontakte ist möglich. Es können bis zu 4 Hilfskontakte an das Schütz montiert werden. Die Hilfskontakte müssen separat bestellt werden.

** 24V DC (24..28V DC), 220V DC (208..240V DC)


Motorschütz CEM50.00; 80A (AC1); 50A; 22kW (AC3)

Typ	Artikel-Nr.	Schaltdiagramm	Gewicht [g]	Verpackung [Stück]
CEM50.00-24V-50/60Hz	004648100		1105	1
CEM50.00-48V-50/60Hz	004648101		1105	1
CEM50.00-110V-50/60Hz	004648102		1105	1
CEM50.00-230V-50/60Hz	004648103		1105	1
CEM50.00-400V-50/60Hz	004648104		1105	1
CEM50.00-24V DC**	004648200		1240	1
CEM50.00-220V DC**	004648201		1240	1

Unterschiedliche Belegung der Hilfskontakte ist möglich. Es können bis zu 6 Hilfskontakte an das Schütz montiert werden. Die Hilfskontakte müssen separat bestellt werden.

** 24V DC (24..28V DC), 220V DC (208..240V DC)


Motorschütz CEM65.00; 110A (AC1); 65A; 30kW (AC3)

Typ	Artikel-Nr.	Schaltdiagramm	Gewicht [g]	Verpackung [Stück]
CEM65.00-24V-50/60Hz	004649100		1120	1
CEM65.00-48V-50/60Hz	004649101		1120	1
CEM65.00-110V-50/60Hz	004649102		1120	1
CEM65.00-230V-50/60Hz	004649103		1120	1
CEM65.00-400V-50/60Hz	004649104		1120	1
CEM65.00-24V DC**	004649200		1240	1
CEM65.00-220V DC**	004649201		1240	1

Unterschiedliche Belegung der Hilfskontakte ist möglich. Es können bis zu 6 Hilfskontakte an das Schütz montiert werden. Die Hilfskontakte müssen separat bestellt werden.

** 24V DC (24..28V DC), 220V DC (208..240V DC)

für Hilfsschützblock, siehe Seite 254


Motorschütz CEM80.00; 110A (AC1); 80A; 37kW (AC3)

Typ	Artikel-Nr.	Schaltdiagramm	Gewicht [g]	Verpackung [Stück]
CEM80.00-24V-50/60Hz	004650100		1130	1
CEM80.00-48V-50/60Hz	004650101		1130	1
CEM80.00-110V-50/60Hz	004650102		1130	1
CEM80.00-230V-50/60Hz	004650103		1130	1
CEM80.00-400V-50/60Hz	004650104		1130	1
CEM80.00-24V DC**	004650200		1240	1
CEM80.00-220V DC**	004650201		1240	1

Unterschiedliche Belegung der Hilfskontakte ist möglich. Es können bis zu 6 Hilfskontakte an das Schütz montiert werden. Die Hilfskontakte müssen separat bestellt werden.

** 24V DC (24..28V DC), 220V DC (208..240V DC)

Motorschütz CEM95.00; 140A (AC1); 95A; 45kW (AC3)

Typ	Artikel-Nr.	Schaltdiagramm	Gewicht [g]	Verpackung [Stück]
CEM95.00-24V-50/60Hz	004651100		1450	1
CEM95.00-48V-50/60Hz	004651101		1450	1
CEM95.00-110V-50/60Hz	004651102		1450	1
CEM95.00-230V-50/60Hz	004651103		1450	1
CEM95.00-400V-50/60Hz	004651104		1450	1
CEM95.00-24V DC **	004651200		1500	1
CEM95.00-220V DC **	004651201		1500	1

Unterschiedliche Belegung der Hilfskontakte ist möglich. Es können bis zu 6 Hilfskontakte an das Schütz montiert werden. Die Hilfskontakte müssen separat bestellt werden.

** 24V DC (24..28V DC), 220V DC (208..240V DC)

Motorschütz CEM105.00; 140A (AC1); 105A; 55kW (AC3)

Typ	Artikel-Nr.	Schaltdiagramm	Gewicht [g]	Verpackung [Stück]
CEM105.00-24V-50/60Hz	004652100		1470	1
CEM105.00-48V-50/60Hz	004652101		1470	1
CEM105.00-110V-50/60Hz	004652102		1470	1
CEM105.00-230V-50/60Hz	004652103		1470	1
CEM105.00-400V-50/60Hz	004652104		1470	1
CEM105.00-24V DC **	004652200		1500	1
CEM105.00-220V DC **	004652201		1500	1

Unterschiedliche Belegung der Hilfskontakte ist möglich. Es können bis zu 6 Hilfskontakte an das Schütz montiert werden. Die Hilfskontakte müssen separat bestellt werden.

** 24V DC (24..28V DC), 220V DC (208..240V DC)

Motorschütz CEM112.22(E); 180A (AC1); 112A; 55kW (AC3)*

Typ	Artikel-Nr.	Schaltdiagramm	Gewicht [g]	Verpackung [Stück]
CEM112.22-24V-50/60Hz	004653140		2400	1
CEM112.22-48V-50/60Hz	004653141			
CEM112.22-110V-50/60Hz	004653142			
CEM112.22-230V-50/60Hz	004653143			
CEM112.22-400V-50/60Hz	004653144			
CEM112E.22-28V AC/DC **	004646018			
CEM112E.22-130V AC/DC **	004646019			
CEM112E.22-250V AC/DC **	004646020			
CEM112E.22-415V AC/DC **	004646021			

*integrierte Hilfskontakte: beidseitig montierte Hilfskontaktblöcke 2 x (1N0 + 1NC)

**28V AC/DC (24...28V), 130V AC/DC (110...130V), 250V AC/DC (208...250V), 415V AC/DC (360...415V)

Überspannungsableiter ist bereits integriert.

Motorschütz CEM150E.22; 225A (AC1); 150A; 75kW (AC3)*

Typ	Artikel-Nr.	Schaltdiagramm	Gewicht [g]	Verpackung [Stück]
CEM150E.22-28V AC/DC **	004654240		2400	1
CEM150E.22-130V AC/DC **	004646023			
CEM150E.22-250V AC/DC **	004654241			
CEM150E.22-415V AC/DC **	004646025			

*integrierte Hilfskontakte: beidseitig montierte Hilfskontaktblöcke 2 x (1N0 + 1NC)

**28V AC/DC (24...28V), 130V AC/DC (110...130V), 250V AC/DC (208...250V), 415V AC/DC (360...415V)

Überspannungsableiter ist bereits integriert.



für Hilfskontaktblock, siehe Seite 254



Motorschütz CEM180.22(E); 225A (AC1); 180A; 90kW (AC3)*

Typ	Artikel-Nr.	Schaltdiagramm	Gewicht [g]	Verpackung [Stück]
CEM180.22-24V-50/60Hz	004655140		3900	1
CEM180.22-48V-50/60Hz	004655141			
CEM180.22-110V-50/60Hz	004655142			
CEM180.22-230V-50/60Hz	004655143			
CEM180.22-400V-50/60Hz	004655144			
CEM180E.22-28V AC/DC **	004646029			
CEM180E.22-130V AC/DC **	004646026			
CEM180E.22-250V AC/DC **	004646027			
CEM180E.22-415V AC/DC **	004646028			

*integrierte Hilfskontakte: beidseitig montierte Hilfskontaktblöcke 2 x (1NO + 1NC)

**28V AC/DC (24...28V), 130V AC/DC (110...130V), 250V AC/DC (208...250V), 415V AC/DC (360...415V)

Überspannungsableiter ist bereits integriert.


Motorschütz CEM250.22(E); 350A (AC1); 250A; 132kW (AC3)*

Typ	Artikel-Nr.	Schaltdiagramm	Gewicht [g]	Verpackung [Stück]
CEM250.22-24V-50/60Hz	004656140		6000	1
CEM250.22-48V-50/60Hz	004656141			
CEM250.22-110V-50/60Hz	004656142			
CEM250.22-230V-50/60Hz	004656143			
CEM250.22-400V-50/60Hz	004656144			
CEM250E.22-28V AC/DC **	004646030			
CEM250E.22-130V AC/DC **	004646031			
CEM250E.22-250V AC/DC **	004646032			
CEM250E.22-415V AC/DC **	004646033			

*integrierte Hilfskontakte: beidseitig montierte Hilfskontaktblöcke 2 x (1NO + 1NC)

**28V AC/DC (24...28V), 130V AC/DC (110...130V), 250V AC/DC (208...250V), 415V AC/DC (360...415V)

Überspannungsableiter ist bereits integriert.



für Hilfsschützblock, siehe Seite 254

Motorschütz CEM300.22(E), 410A (AC1), 300A, 160kW (AC3)*

Typ	Artikel-Nr.	Schaltdiagramm	Gewicht [g]	Verpackung [Stück]
CEM300E.22-28V AC/DC	004656300		6900	1
CEM300E.22-50V AC/DC	004656301			
CEM300E.22-72V AC/DC	004656302			
CEM300E.22-130V AC/DC	004656303			
CEM300E.22-250V AC/DC	004656304			
CEM300E.22-415V AC/DC	004656305			

*integrierte Hilfskontakte: beidseitig montierte Hilfskontaktblöcke 2 x (1NO + 1NC)

**28V AC/DC (24...28V), 130V AC/DC (110...130V), 250V AC/DC (208...250V), 415V AC/DC (360...415V)

Überspannungsableiter ist bereits integriert.





Motorschütz CEM450.22(E), 600A(AC1), 450A, 260kW(AC3)*				
Typ	Artikel-Nr.	Schaltdiagramm	Gewicht [g]	Verpackung [Stück]
CEM450E.22-255V AC/DC	004656306		12000	1

*integrierte Hilfskontakte: beidseitig montierte Hilfskontaktblöcke 2 x (1NO + 1NC)
Überspannungsableiter ist bereits integriert.

Motorschütz CEM560.22(E), 700A(AC1), 560A, 300kW(AC3)*				
Typ	Artikel-Nr.	Schaltdiagramm	Gewicht [g]	Verpackung [Stück]
CEM560E.22-255V AC/DC	004656307		12000	1

*integrierte Hilfskontakte: beidseitig montierte Hilfskontaktblöcke 2 x (1NO + 1NC)
Überspannungsableiter ist bereits integriert.

Zubehör



Hilfskontaktblöcke - oben						
Typ	Artikel-Nr.	Beschreibung	zur Verwendung mit	Schaltdiagramm	Gewicht [g]	Verpackung [Stück]
BCXMF10	004641510	1 NO	CEM9-CEM105		15	1
BCXMF01	004641501	1 NC	CEM9-CEM105		15	1
BCXMF105	004642510	1 NO voreilend schaltend	CEM9-CEM105		15	1
BCXMF015	004643510	1 NC, verzögerte Abschaltung	CEM9-CEM105		15	1
BCXMF105*	004646094	spezieller Hilfskontakt 1xNO	CEM9-CEM105		15	1
BCXMF015*	004646095	spezieller Hilfskontakt 1xNC	CEM9-CEM105		15	1

Nicht für CEM7,5CN und CEM10CN!
freie Plätze für Hilfskontakte:
CEM 9 CEM 40: 4 Kontaktblöcke
CEM 50 CEM 105: 6 Kontaktblöcke
CEM 112 CEM 300: Montage nicht möglich - nur seitlich

*Spezielle Hilfskontakte (Au - Gold) zur Schaltung kleiner Signale, min. 1 mA / 17 V.

Hilfskontaktblöcke - seitlich

Typ	Artikel-Nr.	Beschreibung	zur Verwendung mit	Schalt- diagramm	Gewicht [g]	Verpackung [Stück]
BCXMLE11	004644511	1 NO - 1 NC (Standard)	CAEM4, CEM9-CEM250		15	1
BCXMLE20	004644520	2 NO (Standard)	CAEM4, CEM9-CEM250		15	1
BCXMRL11	004645511	1 NO - 1 NC seitlich auf- steckbar (erweiternd)	CAEM4, CEM9-CEM250		15	1
BCXMRL20	004645520	2 NO seitlich aufsteckbar (erweiternd)	CAEM4, CEM9-CEM250		15	1
BLRBE-11	004656308	1 NO - 1 NC seitlich auf- steckbar (erweiternd)	CEM450- CEM560		34	1
BLBE-11	004656325	1 NO - 1 NC seitlich auf- steckbar (Ersatzteil)	CEM450- CEM560		34	1

Nicht für CEM7,5CN und CEM10CN!

Der Hilfskontaktblock kann an der Vorderseite des Schütz montiert werden, er kann mit max. einem zusätzlichen Hilfskontaktblock aufgerüstet werden.

max. Anzahl von Hilfskontaktblöcken (seitlich und oben):

max. 4: CEM9-CEM25, CAEM 4

max. 6: CEM32-CEM40

max. 8: CEM50-CEM105

max. 8: CEM112-CEM300


mechanische Verriegelungen

Typ	Artikel-Nr.	zur Verwendung mit	Gewicht [g]	Verpackung [Stück]
BLIME 9-105	004643601	CEM9-CEM105	50	1
BLIME9-105 02*	004646093	CEM9-CEM105	69	1
BLIME 112-300E	004643602	CEM112(E)-CEM560(E)	150	1

* mechanische Verriegelung mit integrierten Hilfskontakten 2 x NC



Überspannungsableiter

Typ	Artikel-Nr.	Spulenspannung	zur Verwendung mit	Gewicht [g]	Verpackung [Stück]
BAMRCE4	004642701	24-48 VAC	CEM9-CEM40	14	1
BAMRCE5	004642702	50-127 VAC	CEM9-CEM40	14	1
BAMRCE6	004642703	130-250 VAC	CEM9-CEM40	14	1
BAMRCE7	004642705	24-48 VAC	CEM50-CEM105	14	1
BAMRCE8	004642706	50-127 VAC	CEM50-CEM105	14	1
BAMRCE9	004642707	130-250 VAC	CEM50-CEM105	14	1
BAMDIE10	004643701	12-600 VDC	CEM9-CEM105	14	1
BAMRCE13	004642708	24-48 VAC	CEM112-CEM250	14	1
BAMRCE14	004642711	50-250 VAC	CEM112-CEM250	14	1
BAMVES 255V/ACDC	004656320	100-255VAC	CEM450E-CEM560E	18	1



Klemmenblöcke

Typ	Artikel-Nr.	zur Verwendung mit	Gewicht [g]	Verpackung [Stück]
TBE150	004646090	CEM112...CEM150	210	1
TBE180	004646091	CEM180	270	1
TBE300	004646092	CEM250...CEM300	575	1



Ersatzkontakte*

Typ	Artikel-Nr.	zur Verwendung mit	Gewicht [g]	Verpackung [Stück]
SCCEM450	004656323	CEM450(E)	1120	1
SCCEM560	004656324	CEM560(E)	1120	1

* 1 (Stück) Artikelnummer enthält 3 Ersatzkontakte (1 Stück = 3 Ersatzkontakte -> 3 bewegliche Teile und 6 feste Teile)



Klemmenabdeckungen

Typ	Artikel-Nr.	zur Verwendung mit	Gewicht [g]	Verpackung [Stück]
CCEM150	004646080	CEM150	231	1
CCEM180	004646081	CEM180	231	1
CCEM300	004646082	CEM300	231	1
CCEM560	004656309	CEM560	231	1

* 1 (Stück) Artikelnummer enthält 2 Abdeckungen (1 Stück = oben + unten)

Überlastrelais

Überlastrelais RE27D					
Typ	Artikel-Nr.	Stromeinstellbereich [A]	zur Verwendung mit	Gewicht [g]	Verpackung [Stück]
RE27D-0,4	004642400	0,28-0,4	CEM09 ... CEM25	147	1
RE27D-0,63	004642401	0,4-0,63			
RE27D-0,8	004642402	0,56-0,8			
RE27D-1,2	004642403	0,8-1,2			
RE27D-1,8	004642404	1,2-1,8			
RE27D-2,8	004642405	1,8-2,8			
RE27D-4,0	004642406	2,8-4,0			
RE27D-6,3	004642407	4-6,3			
RE27D-8,0	004642408	5,6-8			
RE27D-10	004642409	7-10			
RE27D-12,5	004642410	8-12,5			
RE27D-15	004642411	10-15			
RE27D-17	004642412	11-17			
RE27D-23	004642413	15-23			
RE27D-32	004642414	22-32			



Überlastrelais RE67.1D					
Typ	Artikel-Nr.	Stromeinstellbereich [A]	zur Verwendung mit	Gewicht [g]	Verpackung [Stück]
RE67.1D-40	004643415	25-40	CEM32... CEM40	300	1
RE67.1D-50	004643416	32-50			



Überlastrelais RE67.2D					
Typ	Artikel-Nr.	Stromeinstellbereich [A]	zur Verwendung mit	Gewicht [g]	Verpackung [Stück]
RE67.2D-57	004644417	40-57	CEM50 ... CEM80	310	1
RE67.2D-63	004644418	50-63			
RE67.2D-70	004644419	57-70			
RE67.2D-80	004644420	63-80			



Überlastrelais RE117.1D

Typ	Artikel-Nr.	Stromeinstellbereich [A]	zur Verwendung mit	Gewicht [g]	Verpackung [Stück]
RE117.1D-97	004645421	75-97	CEM95...	520	1
RE117.1D-112	004645422	90-112	CEM105		



Überlastrelais RE117.2D

Typ	Artikel-Nr.	Stromeinstellbereich [A]	zur Verwendung mit	Gewicht [g]	Verpackung [Stück]
RE117.2D-97	004646421	75-97	CEM112(E)	550	1
RE117.2D-112	004646422	90-112			

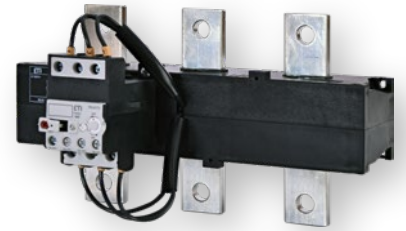


Überlastrelais RE317.2D

Typ	Artikel-Nr.	Stromeinstellbereich [A]	zur Verwendung mit	Gewicht [g]	Verpackung [Stück]
RE317D-150	004647423	100-150	CEM150(E)	900	1
RE317D-215	004647424	140-215	...		
RE317D-310	004647425	200-310	CEM250(E)		
RE317D-420	004656312	275-420	CEM450(E)	2000	

Überlastrelais RE407D

Typ	Artikel-Nr.	Stromeinstellbereich [A]	zur Verwendung mit	Gewicht [g]	Verpackung [Stück]
RE407D-600	004656313	400-600	CEM560(E)	3600	1


Anschlussverbinder für Überlastrelais

Typ	Artikel-Nr.	zur Verwendung mit	Gewicht [g]	Verpackung [Stück]
GAE317-11D	004656310	CEM450(E)+RE317D-420	253	1
GAE407-1D	004656311	CEM560(E)+RE407D-600	461	1

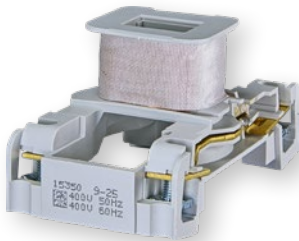
* 1 (Stück) Artikelnummer enthält 3 Verbinder für einen 3-poligen Anschluss


Befestigungssätze zur Montage der Überlastrelais an die Schiene TH35

Typ	Artikel-Nr.	zur Verwendung mit	Gewicht [g]	Verpackung [Stück]
BF27D	004641901	RE27D	50	1
BF67.1D	004641902	RE67.1,	95	1
BF67.2D	004641904	RE67.2	95	1
BF117D	004641903	RE117.1D	110	1



Individuelle Spulen für die Steuerspannung der Schütze



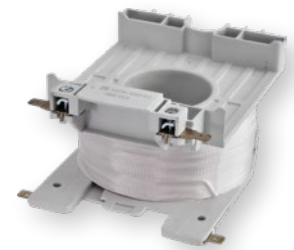
individuelle Spulen für die Steuerspannung der Schütze

Typ	Artikel-Nr.	AC-/DC-Spule	zur Verwendung mit	Gewicht [g]	Verpackung [Stück]
BCAE4-25-24 V-50/60 Hz*	004641810	AC	CEM9 -	65	1
BCAE4-25-48 V-50/60 Hz*	004641811	AC			
BCAE4-25-110 V-50/60 Hz*	004641812	AC			
BCAE4-25-230 V-50/60 Hz*	004641813	AC			
BCAE4-25-400 V-50/60 Hz*	004641814	AC	CEM25	120	
BCCE-25-24 V DC*	004642810	DC			
BCCE-25-48 V DC*	004642811	DC			
BCCE-25-110 V DC*	004642812	DC			
BCCE-25-220 V DC*	004642813	DC	CEM32 -	180	
BCAE-40-24 V-50/60 Hz*	004641820	AC			
BCAE-40-48 V-50/60 Hz*	004641821	AC			
BCAE-40-110 V-50/60 Hz*	004641822	AC			
BCAE-40-230 V-50/60 Hz*	004641823	AC			
BCAE-40-400 V-50/60 Hz*	004641824	AC			
BCCE-40-24 V DC*	004642820	DC			
BCCE-40-48 V DC*	004642821	DC			
BCCE-40-110 V DC*	004642822	DC	CEM50 -	140	
BCCE-40-220 V DC*	004642823	DC			
BCAE-105-24 V-50/60 Hz	004641830	AC			
BCAE-105-48 V-50/60 Hz	004641831	AC			
BCAE-105-110 V-50/60 Hz	004641832	AC	CEM105	220	
BCAE-105-230 V-50/60 Hz	004641833	AC			
BCAE-105-400 V-50/60 Hz	004641834	AC			
BCCE-105-24 V DC	004642830	DC			
BCCE-105-48 V DC	004642831	DC	CEM112	235	
BCCE-105-110 V DC	004642832	DC			
BCCE-105-220 V DC	004642833	DC			
BCAE-112-24 V-50/60 Hz	004641840	AC			
BCAE-112-48 V-50/60 Hz	004641841	AC	CEM180	400	
BCAE-112-110 V-50/60 Hz	004641842	AC			
BCAE-112-230 V-50/60 Hz	004641843	AC			
BCAE-112-400 V-50/60 Hz	004641844	AC			
BCAE-180-24 V-50/60 Hz	004641850	AC	CEM250	675	
BCAE-180-48 V-50/60 Hz	004641851	AC			
BCAE-180-110 V-50/60 Hz	004641852	AC			
BCAE-180-230 V-50/60 Hz	004641853	AC			
BCAE-180-400 V-50/60 Hz	004641854	AC	CEM250	675	
BCAE-250-24 V-50/60 Hz	004641860	AC			
BCAE-250-48 V-50/60 Hz	004641861	AC			
BCAE-250-110 V-50/60 Hz	004641862	AC			
BCAE-250-230 V-50/60 Hz	004641863	AC	CEM250	675	
BCAE-250-400 V-50/60 Hz	004641864	AC			

* An AC-Schütze dürfen nur AC-Spulen montiert werden & an DC-Schütze dürfen nur DC-Spulen montiert werden.

individuelle Spulen für die Steuerspannung der Schütze

Typ	Artikel-Nr.	AC-/DC-Spule	zur Verwendung mit	Gewicht [g]	Verpackung [Stück]
BCEE-150E-28 V	004646044	AC/DC	CEM112E - CEM150E	235	1
BCEE-150E-130 V	004646045				
BCEE-150E-250 V	004646046				
BCEE-150E-415 V	004646047				
BCEE-180E-28 V	004646048		CEM180E	400	
BCEE-180E-130 V	004646049				
BCEE-180E-250 V	004646050				
BCEE-180E-415 V	004646051				
BCEE-300E-28 V	004646052				
BCEE-300E-130 V	004646053		CEM250E - CEM300E	670	
BCEE-300E-250 V	004646054				
BCEE-300E-415 V	004646055				
BCEE-560E 255V-AC/DC	004656322		CEM450E - CEM560E	1360	


elektronische Module für Spule BCEE

Typ	Artikel-Nr.	AC-/DC-Spule	zur Verwendung mit	Gewicht [g]	Verpackung [Stück]
MEE-300 28V-AC/DC	004646070	AC/DC	BCEE-150E-28 V, BCEE-180E-28 V, BCEE-300E-28 V	96	1
MEE-300 110V-AC/DC	004646072		BCEE-150E-130 V, BCEE-180E-130 V, BCEE-300E-130 V		
MEE-300 250V-AC/DC	004646073		BCEE-150E-250 V, BCEE-180E-250 V, BCEE-300E-250 V		
MEE-300 415V-AC/DC	004646074		BCEE-150E-415 V, BCEE-180E-415 V, BCEE-300E-415 V		
MEE-560 255V-AC/DC	004656321		BCEE-560E-255V		

